

Pandolfini

CASA D'ASTE

dal 1924

ARCAD E



DIPINTI DAL XV AL XX SECOLO

FIRENZE

8 MARZO 2023







Pandolfini
CASA D'ASTE dal 1924

ARCADE | DIPINTI DAL XV AL XX SECOLO

Firenze
8 MARZO 2023



Panchaffini
PANCHAFFINI

DIREZIONE

Pietro De Bernardi

RESPONSABILE OPERATIVO

Elena Capannoli
elena.capannoli@pandolfini.it

RESPONSABILE SVILUPPO AZIENDALE

Roberto Capitani
roberto.capitani@pandolfini.it

RESPONSABILE AMMINISTRATIVO

Massimo Cavicchi
massimo.cavicchi@pandolfini.it

COORDINATORE GENERALE

Francesco Consolati
francesco.consolati@pandolfini.it

COORDINAMENTO DIPARTIMENTI

Lucia Montigiani
lucia.montigiani@pandolfini.it

UFFICIO STAMPA

Anna Orsi - PressArt
Mobile +39 335 6783927
tel. 02 89010225
annaorsi.press@pandolfini.it

SEGRETERIA E CONTABILITÀ CLIENTI

Alessio Nenci
alessio.nenci@pandolfini.it
Nicola Belli
nicola.belli@pandolfini.it

SEGRETERIA AMMINISTRATIVA

Francesco Tanzi
Andrea Terreni
amministrazione@pandolfini.it

PRIVATE SALES

Tel. +39 055 2340888
Fax +39 055 244343
info@pandolfini.it

RITIRI E CONSEGNE

Responsabile Magazzino
Marco Fabbri
marco.fabbri@pandolfini.it
Raffaele Ciccone
Simone D'Elia
Marco Gori
spedizioni@pandolfini.it

MAGAZZINO E TRASPORTI

Tel. +39 055 2340888
logistica@pandolfini.it

INFORMAZIONI E ABBONAMENTI CATALOGHI

Silvia Franchini
info@pandolfini.it

SEDI

FIRENZE

Palazzo Ramirez Montalvo

Borgo degli Albizi, 26

50122 Firenze

Tel. +39 055 2340888 (r.a.)

Fax +39 055 244343

info@pandolfini.it

POGGIO BRACCIOLINI

Via Poggio Bracciolini, 26

50126 Firenze

Tel. +39 055 685698

Fax +39 055 6582714

www.poggiobracciolini.it

info@poggiobracciolini.it

MILANO

Via Manzoni, 45

20121 Milano

Tel. +39 02 65560807

Fax +39 02 62086699

Tomaso Piva

milano@pandolfini.it

ROMA

Via Margutta, 54

00187 Roma

Tel. +39 06 3201799

Benedetta Borghese Briganti

roma@pandolfini.it



SAHARET

ARCADE | DIPINTI DAL XV AL XX SECOLO

ESPERTI PER QUESTA VENDITA

DIPINTI E SCULTURE ANTICHE

ESPERTO

Mario Sani

mario.sani@pandolfini.it



ASSISTENTI

Lorenzo Pandolfini

Valentina Frascarolo

Girolamo Tiberi Venturucci

dipintiantichi@pandolfini.it

DIPINTI E SCULTURE DEL SECOLO XIX

CAPO DIPARTIMENTO

Lucia Montigiani

lucia.montigiani@pandolfini.it



ASSISTENTE

Federico De Mattia

dipinti800@pandolfini.it

Contatti:

info@pandolfini.it

Tel. +39 055 2340888

ASTA

Firenze

Mercoledì 8 marzo 2023

Dipinti antichi

ore 10.00

Lotti: 1-100

Dipinti antichi

ore 15.00

Lotti: 101-173

Dipinti dal XIX al XX secolo

ore 16.30

Lotti: 201-299

ESPOSIZIONE

Palazzo Ramirez Montalvo

Borgo degli Albizi, 26 - Firenze

Sabato	4 marzo 2023	10-18
Domenica	5 marzo 2023	10-13
Lunedì	6 marzo 2023	10-18
Martedì	7 marzo 2023	10-18

PANDOLFINI CASA D'ASTE

Palazzo Ramirez Montalvo

Borgo degli Albizi, 26

50122 Firenze

Tel. +39 055 2340888-9

Fax +39 055 244343

info@pandolfini.it





Volete guardare e partecipare alle nostre aste da qualsiasi parte del mondo vi troviate?


È semplice e veloce con l'applicazione
Pandolfini Live
Disponibile per iPhone e iPad

Se siete alla ricerca di arte, disegni, orologi o gioielli, le nostre aste sono un riferimento per i collezionisti esperti e per i neofiti. Partecipare ad un'asta e fare offerte è ora più facile che mai grazie alla nuova applicazione PANDOLFINI LIVE disponibile per i dispositivi mobili IOS iPhone e iPad. I nostri clienti inoltre potranno seguire in streaming live le aste e avere la sensazione di essere in sala, ma con la possibilità di fare offerte da qualsiasi parte del mondo.

VISITA I TUNES STORE PER SCARICARE L'APP





The background of the entire page is a painting. At the top, there is a decorative frieze with golden, swirling acanthus leaves against a dark blue background. Below this, the main scene is a still life. A large, red shawl with a white floral and leaf pattern is draped over a dark red surface. In the bottom left corner, a dark blue, textured fabric is visible. The overall style is characteristic of 19th-century Italian painting.

DIPINTI E SCULTURE DEL XIX E XX SECOLO

Firenze

8 marzo 2023

ore 16.30

Lotti 201-299

201



201

Raffaello Sorbi

(Firenze 1844 - 1931)

SUONATRICI DI LIUTO

olio su tavoletta, cm 8,5x12,5
firmato in basso a sinistra

LUTE PLAYERS

oil on panel, 8.5x12.5 cm
signed lower left

€ 1.500/2.500

202



202

Enrico Fanfani

(Firenze 1824 - post 1885)

IL BAGNO

olio su tela, cm 85x63
firmato in basso a destra
retro: sul telaio cartiglio "322", cartiglio
"322"

THE BATHE

oil on canvas, 85x63 cm
signed lower right
on the reverse: on the stretcher label "322",
label "322"

€ 1.500/2.500



203

Annibale Gatti

(Forlì 1827 - Firenze 1909)

MICHELANGELO ALLE CAVE

olio su tela, cm 53x77

firmato in basso a destra

retro: sul telaio cartiglio "Prof. A. Gatti/ Michelangelo alle Cave/ Proprietà Sig. [...]"

MICHELANGELO IN THE QUARRIES

oil on canvas, 53x77 cm

signed lower right

on the reverse: on the stretcher label "Prof. A. Gatti/ Michelangelo alle Cave/ Proprietà Sig. [...]"

€ 1.500/2.500

204

Tenente Antonio Morghen

(Roma 1788 - 1853)

VEDUTA DI FIRENZE

olio su tela, cm 88x117

firmato in basso a sinistra

VIEW OF FLORENCE

oil on canvas, 88x117 cm

signed lower left

€ 1.500/2.500

204





205

Adolfo Belimbau

(Il Cairo 1845 - Firenze 1938)

CONTADINELLA

olio su tela, cm 45x30

firmato in basso a sinistra

PEASANT GIRL

oil on canvas, 45x30 cm

signed lower left

€ 1.500/2.500



206

Tito Conti

(Firenze 1842 - 1924)

RITRATTO DI RAGAZZA CHE SORRIDE

olio su tela, cm 65x55

firmato e datato "1893" in basso a destra

PORTRAIT OF A SMILING GIRL

oil on canvas, 65x55 cm

signed and dated "1893" lower right

€ 1.000/2.000

207

Carlo Ademollo

(Firenze 1824 - 1911)

SCENA BUCOLICA

olio su tela, cm 110,5x83
firmato in basso a destra

PASTORAL SCENE

*oil on canvas, 110.5x83 cm
signed lower right*

€ 3.500/5.500





208

Raffaello Sorbi

(Firenze 1844 - 1931)

STUDIO DI ALBEROolio su tavoletta, cm 7,5x7,5
firmato in basso a sinistra**STUDY OF A TREE**oil on panel, 7.5x7.5 cm
signed lower left

€ 300/500

209

Luigi Bechi

(Firenze 1830 - 1919)

INTERNO DI CUCINAolio su tela applicata su tavoletta, cm 27,5x36,5
firmato in basso a sinistra

retro: timbro della Galleria d'Arte R. Mazzoni di La Spezia

KITCHEN INTERIORoil on canvas laid down on panel, 27.5x36.5 cm
signed lower left

on the reverse: stamp of Galleria d'Arte R. Mazzoni in La Spezia

ProvenienzaGalleria d'Arte R. Mazzoni, La Spezia
Collezione privata

€ 500/800

209



210

Raffaello Sorbi

(Firenze 1844 - 1931)

TACCHINIolio su tavoletta, cm 14x8
firmato in basso a destra**TURKEYS**oil on panel, 14x8 cm
signed lower right

€ 500/800

210



211

Francesco Vinea

(Forlì 1845 - Firenze 1902)

IN FATTORIA

olio su tavoletta, cm 9x15
iscritto e firmato in basso a sinistra

IN THE FARM

oil on panel, 9x15 cm
inscribed and signed lower left

€ 500/800



212



212

Sinibaldo Tordi

(Roma 1876 - 1955)

IL CONCERTO

olio su tela, cm 30x25
firmato in basso a destra

THE CONCERT

oil on canvas, 30x25 cm
signed lower right

● € 900/1.500

213



213

Raffaello Sorbi

(Firenze 1844 - 1931)

MATERNITÀ

olio su tavoletta, cm 7,5x6
firmato in basso a destra
retro: dichiarazione di autenticità

MOTHERHOOD

oil on panel, 7.5x6 cm
signed lower right
on the reverse: declaration of authenticity

€ 400/800

214

Giulio Del Torre

(Trieste 1894 - Torre del Lago Puccini 1968)

LE BOLLE DI SAPONE

olio su compensato, cm 35x44

firmato e datato "1928" in basso a sinistra

SOAP BUBBLES

oil on plywood, 35x44 cm

signed and dated "1928" lower left

● € 1.000/1.500



215

Charles William Barlett

(Bridport 1860 - Hawaii 1940)

SCHIAVI A ROMA

olio su tela, cm 102x127

firmato e datato "1888" in basso a sinistra

SLAVES IN ROME

oil on canvas, 102x127 cm

signed and dated "1888" lower left

€ 3.500/6.000



216

Scuola lombarda, secolo XIX

RITRATTO DELL'ESPLORATORE GAETANO OSCULATI

olio su tela, cm 59,5x47,5
datato "1837" in basso a destra

Lombard school, 19th century

PORTRAIT OF THE EXPLORER GAETANO OSCULATI

oil on canvas, 59.5x47.5 cm
dated "1837" lower right

€ 1.000/1.500

Il distinto gentiluomo immortalato in questo bel ritratto, verosimilmente di scuola lombarda, è l'esploratore Gaetano Osculati (1808-1894). Nato in Brianza e reticente alla prospettiva di una carriera come medico, cui preferì quella di capitano di lungo corso, il giovane Osculati scelse ben presto di sfruttare l'agiatezza economica familiare per divenire cittadino del mondo. Così attraverso il Mediterraneo, dall'Egitto alla Turchia, dalla Siria alla Palestina sino all'India, e attraverso l'Atlantico per avventurarsi nell'America latina, pronto a valicare le Ande e a risalire in canoa il Rio delle Amazzoni, Osculati diviene un celebre esploratore, diffondendo con i propri resoconti la conoscenza di popoli e culture remoti. La sua avventurosa vita attraversa l'intero secolo per spegnersi nella tranquillità di Affori nel 1894.



217

Scuola lombarda, secolo XIX

RITRATTO DI GENTILDONNA

olio su tela, cm 107x81, senza cornice

Lombard school, 19th century

PORTRAIT OF LADY

oil on canvas, 107x81 cm, frameless

€ 2.500/3.500



218

Telemaco Signorini

(Firenze 1835 - 1901)

L'ARTISTA

olio su cartone, cm 23,5x19

retro: cartiglio "55", cartiglio "n. 55 L'Artista", cartiglio "329", timbro "Opera di Telemaco Signorini/ appartenente/ al Comm. Paolo Signorini"

THE ARTIST

oil on card, 23.5x19 cm

on the reverse: label "55", label "n. 55 L'Artista", label "329", stamp "Opera di Telemaco Signorini/ appartenente/ al Comm. Paolo Signorini"

€ 4.000/8.000

Si ritiene possibile identificare il ritrattato nell'artista Vincenzo Cabianca (1827-1902)



219

Vito D'Ancona

(Pesaro 1825 - Firenze 1884)

LA MODELLA

olio su cartoncino applicato su tela, cm 28x19,5

retro: sul cartone di copertura iscritto "Vito D'Ancona/Mezza figura di donna/ nuda/ Mario Galli", cartiglio della Libreria Gonnelli

THE MODEL

oil on cardboard laid down on canvas, 28x19.5 cm

on the reverse: on the cover card inscribed "Vitto D'Ancona/ Mezza figura di donna/ nuda/ Mario Galli", label of the Libreria Gonnelli

€ 3.000/6.000



220

Giovanni Fattori

(Livorno 1825 - Firenze 1908)

PAESAGGIO CON ALBERI AL VENTO E CONTADINA

olio su tavoletta, cm 11x22

firmato in basso a destra

retro: timbro e firma "Giovanni/ Malesci", iscritto "3", iscritto "175"

LANDSCAPE WITH TREES IN THE WIND AND PEASANT GIRL

oil on panel, 11x22 cm

signed lower right

on the reverse: stamp and signed "Giovanni/ Malesci", inscribed "3", inscribed "175"

€ 3.000/5.000

L'opera è corredata di certificato di autenticità rilasciato da Andrea Baboni

This artwork has a certificate of authenticity issued by Andrea Baboni

Provenienza

Eredità Giovanni Malesci, Firenze

Collezione privata



221

Giovanni Fattori

(Livorno 1825 - Firenze 1908)

PAESAGGIO COSTIERO CON BILANCE DA PESCA

olio su tavoletta, cm 9,5x32,5

firmato in basso a destra

retro: timbro "Mostra Fattoriana, Firenze 1925", cartiglio "8", cartiglio "315", iscritto "125"

COASTAL LANDSCAPE WITH HANGING SCALES FISHING

oil on panel, 9.5x32.5 cm

signed lower right

on the reverse: stamp "Mostra Fattoriana, Firenze 1925", label "8", label "315", inscribed "125"

€ 4.000/8.000

L'opera è corredata di certificato di autenticità rilasciato da Andrea Baboni

The artwork has a certificate of authenticity issued by Andrea Baboni

Esposizioni

Onoranze a Giovanni Fattori nel Primo Centenario della sua nascita, Firenze 1925



222

Telemaco Signorini

(Firenze 1835 - 1901)

VEDUTA DI CITTADINA INGLESE

olio su cartoncino, cm 11x18
siglato in basso a destra

VIEW OF ENGLISH TOWN

oil on cardboard, 11x18 cm
initialled lower right

€ 4.000/8.000



223

Giovanni Fattori

(Livorno 1825 - Firenze 1908)

SOLDATO DI ARTIGLIERIA E DUE CAVALLI

matita, inchiostro e acquerello su carta, cm 14x35
firmato in basso a destra

ARTILLERY SOLDIER WITH TWO HORSES

*pencil, ink and watercolor on paper, 14x35 cm
signed lower right*

€ 2.500/4.500

Provenienza

Collezione Emilio Galli, Firenze

Collezione privata



224

Giuseppe Bernardino Bison

(Palmanova Del Friuli 1762 - Milano 1844)

VEDUTA DI PIAZZA CONTARENA A UDINE

olio su cartone, cm 18x22

firmato e datato "42" in basso a destra

VIEW OF PIAZZA CONTARENA IN UDINE

oil on card, 18x22 cm

signed and dated "42" lower right

● € 10.000/15.000



225

Luigi Ferrazzi

(attivo nella seconda metà del secolo XIX)

VEDUTA DELLA LAGUNA DI VENEZIA

olio su tela, cm 42x56

firmato e datato "1877" in basso a destra

VIEW OF VENICE LAGOON

oil on canvas, 42x56 cm

signed and dated "1877" lower right

€ 3.000/5.000



226

Ettore Tito

(Castellammare di Stabia 1859 - Venezia 1941)

VENEZIA

olio su compensato, cm 27x36
firmato e datato "914" in basso a destra

VENICE

*oil on plywood, 27x36 cm
signed and dated "914" lower right*

€ 5.000/8.000



227

Beppe Ciardi

(Venezia 1875 - Quinto di Treviso 1932)

CAMPANILE DI MAZZORBO

olio su tela, cm 50x60

firmato in basso a destra

retro: sulla tela firmato e iscritto "Venezia"

MAZZORBO BELL TOWER

oil on canvas, 50x60 cm

signed lower right

on the reverse: on the reverse of canvas signed and inscribed "Venezia"

€ 4.000/8.000

Bibliografia

G. Rizzoni e L. Lualdi (a cura di), *Ottocento. Catalogo dell'arte italiana Ottocento-Primo Novecento*, n.43, Milano 2014, p.265

A. Parronchi e S. Zampieri (a cura di), *Beppe Ciardi. Catalogo generale delle opere*, Torino 2019, p.222, n.685.



228

Pietro Fragiaco

(Trieste 1856 - Venezia 1922)

ANSA DEL SILE

olio su cartone, cm 47x96,5
firmato in basso a sinistra

BEND OF SILE

*oil on card, 47x96.5 cm
signed lower left*

€ 8.000/15.000



229

Egisto Lancerotto

(Noale 1874 - Venezia 1916)

POPOLANA E COLOMBI

olio su tela, cm 150x75

firmato in alto a sinistra

retro: iscritto "[...] Colombi di S. Marco/ Venezia"

PEASANT AND PIGEONS

oil on canvas, 150x75 cm

signed upper left

on the reverse: inscribed "[...] Colombi di S. Marco/ Venezia"

€ 15.000/20.000





230

Beppe Ciardi

(Venezia 1875 - Quinto di Treviso 1932)

SCHILPARIO

olio su tavola, cm 25,5x36
firmato in basso a sinistra, firmato e datato
"1894" in basso a destra
retro: firmato e titolato, cartiglio "46/ Schil-
pario"

SCHILPARIO

oil on panel, 25.5x36 cm
signed lower left, signed and dated "1894"
lower right
on the reverse: signed and titled, label "46/
Schilpario"

€ 700/1.200

Bibliografia

A. Parronchi e S. Zampieri (a cura di), *Beppe Ciardi. Catalogo generale delle opere*, Torino 2019, p.98, n.25 (col titolo *Paesaggio montano*)



231

Italic Brass

(Gorizia 1870 - Venezia 1943)

VENEZIA

olio su tela, cm 70x50
firmato in basso a destra
retro: firmato e titolato

VENICE

oil on canvas, 70x50 cm
signed lower right
on the reverse: signed and titled

€ 1.800/2.500

232

Alessandro Milesi

(Venezia 1856 - 1945)

RITRATTO DI ARCHITETTO

olio su tavola, cm 92,5x55,5
firmato inbasso a sinistra

PORTRAIT OF ARCHITECT

oil on panel, 92.5x55.5 cm
signed lower left

€ 8.000/12.000





233

Filiberto Petiti

(Torino 1845 - Roma 1924)

MONTAGNEolio su tela, cm 37x55
firmato in basso a sinistra**MOUNTAINS***oil on canvas, 37x55 cm*
signed lower left

€ 700/1.400

234

234

Gigi Comolli

(Milano 1893 - 1976)

IL LAGONE DI DORMELETTOolio su masonite, cm 60x80,5
firmato in basso a destra**DORMELETTO LAKE***oil on masonite, 60x80 cm*
signed lower right

● € 500/1.000



235



235

Filiberto Petiti

(Torino 1845 - Roma 1924)

MONTE CERVINOolio su tela, cm 37x55
firmato in basso a sinistra**MOUNT CERVINO***oil on canvas, 37x55 cm*
signed lower left

€ 600/1.200

236

Giuseppe Solenghi

(Milano 1879 - Cernobbio 1944)

ALLA FONTANAolio su tela, cm 70x50
firmato in basso a sinistra**AT THE FOUNTAIN***oil on canvas, 70x50 cm
signed lower left*

€ 1.000/1.500



237

Gigi Comolli

(Milano 1893 - 1976)

PASSO DEL GAVIAolio su tela, cm 59x79
firmato in basso a destra
retro: sulla tela iscritto "G. Comolli/ Passo del Gavia"**GAVIA PASS***oil on canvas, 59x79 cm
signed lower right
on the reverse: on the reverse of the canvas inscribed "G. Comolli/
Passo del Gavia"*

● € 600/1.200

237





238

Vincenzo Caprile

(Napoli 1856 - 1936)

VEDUTA DI POSITANO

olio su tela, cm 40x63

firmato e datato in basso a destra

VIEW OF POSITANO

oil on canvas, 40x63 cm

signed and dated lower right

€ 3.000/5.000

239

Vincenzo Migliaro

(Napoli 1858 - 1938)

PIAZZA FRANCESE, NAPOLI

olio su tavoletta, cm 20x25

firmato in basso a destra

retro: dichiarazione di autenticità firmata da Alfredo Schettini

PIAZZA FRANCESE, NAPLES

oil on panel, 20x25 cm

signed lower right

on the reverse: declaration of authenticity signed by Alfredo Schettini

€ 1.500/2.500

239



240

Vincenzo Gemito

(Napoli 1852 - 1929)

v) ALLA FONTE

tecnica mista su cartoncino, cm 51,5x41
firmato e datato "1921" in basso a sinistra

r) TESTA FEMMINILE

tecnica mista su cartoncino, cm 51,5x41

v) AT THE FOUNTAIN

*mixed media on cardboard, 51.5x41 cm
signed and dated "1921" lower left*

r) FEMALE HEAD

mixed media on cardboard, 51.5x41 cm

€ 5.000/8.000



241



241

Alimondo Ciampi

(San Mauro a Signa 1876 - Firenze 1939)

RITRATTO DI BIMBA

bronzo, cm 31, base in marmo rosa, cm 6, colonna in marmo verde, cm 105

bronzo firmato e datato "1922"

PORTRAIT OF LITTLE GIRL

bronze, 31 cm, pink marble base, 6 cm, green marble column, 105 cm
bronze signed and dated 21922"

€ 2.000/4.000

242



242

Scuola romana, inizio secolo XX

bronzo, cm 30, base in legno, cm 15

Roman school, early 20th century

bronze, 30 cm, wooden base, 15 cm

€ 1.500/2.500

243

Giuseppe Gronchi

(Firenze 1882 - 1944)

GIUSEPPE VERDI

marmo, cm 30x23, base in marmo giallo, cm 16x16x10

GIUSEPPE VERDI

marble, 30x23 cm, yellow marble base, 16x16x10 cm

€ 1.300/1.800

La fama di Giuseppe Gronchi, scultore fiorentino tra i più attivi in città, si consolida nei primi anni Trenta del '900.

Negli anni Venti lavora al teatro Savoia a Firenze (odierno Cinema Odeon), inaugurato nel 1922, realizzando fregi, maschere decorative e formelle all'interno del teatro. In queste opere il suo stile, precedentemente influenzato da scultori quali Auguste Rodin e Vincenzo Gemito, è ormai aggiornato all'arcaismo di Émile-Antoine Bourdelle, in bilico tra influenze Decò e sinuosità Liberty, che contraddistinguerà la sua opera per tutto il Ventennio. Cospicua è la sua produzione di opere commemorative per i cimiteri fiorentini, tra lapidi e veri e propri monumenti dedicati ai caduti della Prima Guerra Mondiale, alcuni delle quali sono andate distrutte nel conflitto o nel Dopoguerra. In questo periodo il suo stile testimonia un certo eclettismo che, nella matrice déco, si alterna tra il simbolismo, la vigorosa propaganda del regime, l'interpretazione del classicismo e il modellato solenne di Antonio Maraini con cui aveva lavorato al Teatro Savoia.

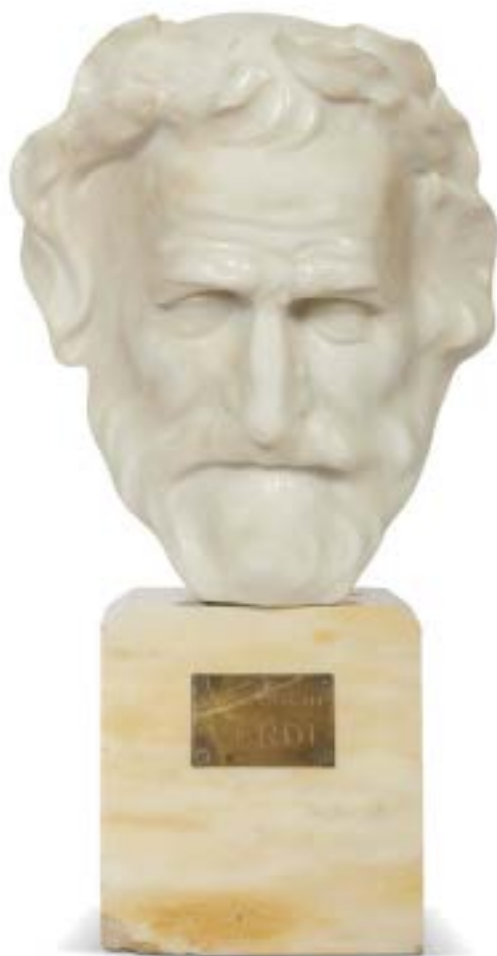
Nel 1931 fa parte del gruppo di scultori chiamati alla decorazione della stazione di Milano Centrale e tra il 1930 e il 1932 esegue la fontana pubblicitaria per la Campari, opera replicata in numerosi esemplari di cui solo tre superstiti, dove evidenti sono le influenze secessioniste e di Ivan Meštrović.

A Firenze tra il 1934 e il 1935 partecipa alla decorazione della Biblioteca Nazionale Centrale, in particolare per i due telamoni dei rampanti dello scalone d'onore.

L'artista fiorentino è autore della maschera in marmo di Giuseppe Verdi che presentiamo in catalogo.

L'opera sembra strettamente concepita con il suo supporto sia per la ricerca di contrasto cromatico sia per la precisadelineazione del mento studiato per adattarsi alla base in marmo giallo.

Per la matrice simbolista con cui l'artista sceglie di realizzare il volto del Maestro sotto forma di maschera, invece che scultura a tutto tondo, l'opera si può collocare stilisticamente nel primo Ventennio del '900, proprio quando lo scultore esegue le decorazioni per il Teatro Savoia, differenziandosi dal busto in bronzo di Verdi realizzato con timbro più verista.



244

Henri Bouchard

(Digione 1875 - Parigi 1960)

RITRATTO DI MADDALENA MARIA TERESA TUA

terracotta, cm 47, base in legno, cm 11
firmato e datato "Rome 1906"

PORTRAIT OF MADDALENA MARIA TERESA TUA

terracotta, 47 cm, wooden base, 11 cm
signed and dated "Rome 1906"

● € 1.500/2.500

Provenienza

Collezione Camille Barrère
Collezione privata



Maddalena Maria Teresa Tua in una foto d'epoca

Presentiamo in catalogo il busto in terracotta della violinista torinese Maddalena Maria Teresa -Teresina'- Tua (1866-1856), impressionisticamente resa dallo scultore francese Henri Bouchard. Ereditata la passione per la musica dai genitori, Teresina manifesta un precoce talento che le consente di entrare nel 1876 nella classe di violino di Lambert Massart presso il Conservatorio di Parigi, per poi vincere nel 1880 il Grand Prix bandito dallo stesso istituto. La naturale propensione per le esecuzioni virtuosistiche di matrice paganiana, con una spiccata predilezione per la musica di Henryk Wieniawski, conducono la violinista a esibirsi con successo in Europa e Russia, ottenendo la stima e spesso amicizia di compositori e direttori di orchestra, quali Wagner, Liszt, Brahms, Verdi, Wieniawski, Von Bulow, Sgambati o Toscanini e Joachim.

Particolarmente importante fu l'amicizia dell'ambasciatore di Francia Camille Barrère (1951-1940), politico di alto profilo, intellettuale raffinato, musicofilo e violinista dilettante lui stesso, che nei concerti pubblici di musica da camera organizzati a Palazzo Farnese invitò a suonare virtuosi internazionali tra i più celebri del momento. Testimonianza di tale predilezione musicale di Barrère, nel lungo servizio diplomatico a Roma (1897-1924), e dell'amicizia con Teresina Tua, è proprio il busto presentato in asta, esposto un tempo sul suo pianoforte nella Galleria dei Carracci, ove si tenevano i concerti privati dell'ambasciatore. Il busto -donato dallo stesso Barrère alla famiglia degli attuali proprietari al termine del suo mandato a Roma- è datato 1906, epoca in cui la violinista aveva quarant'anni ed era all'apice della propria sfolgorante carriera. Attraverso una suggestiva capacità introspettiva, lo scultore Bouchard sembra evocare tutta l'intensità del raccoglimento che precede l'esecuzione musicale.

Teresina Tua interruppe la carriera nel 1933, alla morte del secondo marito, l'intellettuale piemontese Emilio Quadrio, affermato giornalista, collezionista e filantropo, si spogliò di tutti i suoi beni, destinandoli in opere di beneficenza e solidarietà e donandoli ad amici e alle istituzioni musicali a lei più care come il Conservatorio di Milano e, dove aveva insegnato, quello di Parigi dove si era formata. Lasciò la cattedra di violino alla romana Accademia di Santa Cecilia e si ritirò in convento, dove visse fino alla morte nel 1956. Delle opere d'arte già di sua proprietà, Pandolfini ha già offerto in vendita una grande tela di Pietro Luchini raffigurante una Sultana (lotto 63, 23 novembre 2016) e una terracotta di Costantino Barbella, Pensierosa (lotto 298, 12 ottobre 2022), da lui dedicata alla musicista nel 1910.



Il busto di Maddalena Maria Teresa Tua sul pianoforte nella Galleria Farnese in una foto d'epoca





245

Tito Lessi

(Firenze 1858 - 1917)

RITRATTO DI GENTILDONNA SEDUTAacquerello su carta applicata su cartoncino, cm 25x18
firmato in basso a destra**PORTRAIT OF A SEATED LADY**watercolor on paper laid down on cardboard, 25x18 cm
signed lower right

€ 500/1.000

247

Giovanni Boldini

(Ferrara 1842 - Parigi 1931)

RITRATTO DI PAUL HELLEU IN PIEDI,

cera molle, cm 26x18

PORTAIT OF PAUL HELLEU STANDING

soft wax, 26x18 cm

€ 800/1.500

247



246



246

Telemaco Signorini

(Firenze 1835 - 1901)

LE DUE SORELLEmatita su carta oleata applicata su carta con iscrizioni a
matita e penna, cm 41x30
siglato in basso a destra**THE TWO SISTERS**pencil on wax paper laid down on inscribed paper
initialled lower right

€ 700/1.200

L'opera presentata in catalogo è il bozzetto eseguito per la rivista fiorentina "Fiammetta", ma mai edito. Il disegno illustra un componimento poetico di Ugo Ojetti dal titolo *Le due sorelle*. La pagina è costruita come un menabò pronto ad essere affidato alla tipografia e fu con ogni probabilità Signorini stesso a scrivere in chiara grafia sia il titolo della rivista sia i versi che seguono il disegno.



248

Giovanni Fattori

(Livorno 1825 - Firenze 1908)

DUE FIGURE E UN CAVALLO

acquaforte, cm 17x26 / 20x29, senza cornice

TWO FIGURES AND A HORSE

etching, 17x26 / 20x29 cm, frameless

ProvenienzaCollezione A. Galeotti Rasetti. Pozzolo
Collezione privata

€ 600/1.200

249

Giovanni Fattori

(Livorno 1825 - Firenze 1908)

CARICA DI CAVALLERIA

acquaforte, cm 36x56 / 50x76

CAVALRY CHARGE

etching, 36x56 / 50x76 cm

€ 1.500/2.500

249





250

Henri de Toulouse-Lautrec

(Albi 1864 - Saint-André-du-Bois 1901)

AU MOULIN ROUGE: L'UNION FRANCO-RUSSE

litografia, cm 33x24,5 / 37,5x28

timbro rosso dell'artista in basso a destra

AU MOULIN ROUGE: L'UNION FRANCO-RUSSE

lithography, 33x24.5 / 37.5x28 cm

red stamp of the artist lower right

€ 500/1.000

Provenienza

Paul Prouté S.A., Parigi

Collezione privata

251

Pietro Annigoni

(Milano 1910 - Firenze 1988)

CROCIFISSO

tecnica mista su carta, cm 78x57

firmato in basso a destra

retro: iscritto "A Piero Siliani/ cordialmente/ Pietro Annigoni/ V - LXXXIII"

CRUCIFIX

mixed media on paper, 78x57 cm

signed lower right

on the reverse: inscribed "A Piero Siliani/ cordialmente/ Pietro Annigoni/ V - LXXXIII"

● € 600/1.000

251



252



252

Federico Zandomenighi

(Venezia 1841 - Parigi 1917)

GIOVANE DONNA ALLO SPECCHIO

matita su carta, cm 28,5x21

timbro dell'Atelier Zandomenighi in basso a destra

YOUNG WOMAN AT THE MIRROR

pencil on paper, 28.5x21 cm

stamp of Atelier Zandomenighi lower right

€ 1.400/2.000



253

Paul Gauguin

(Parigi 1848 - Fatu Iwa 1903)

a MANAO TUPAPAU (ELLE PENSE AU REVENANT)**b DONNA MAORI NEL PAESAGGIO**

xilografia, a. cm 17x12,5; b. cm 22,5x13 / 24,5x34

iscritto in alto a destra "tirage du 5 avril 1928/ (après décrassage de la planche)"

a MANAO TUPAPAU (ELLE PENSE AU REVENANT)**b MAORIE WOMAN IN A LANDSCAPE**

xylography, a. 17x12,5 cm; b. 22,5x13 / 24,5x34 cm

inscribed upper right "tirage du 5 avril 1928/ (après décrassage de la planche)"

€ 1.500/2.500

Provenienza

Collezione Cornelia de Conflent
 Collezione Agnès Huc de Monfreid
 Paul Prouté S.A., Parigi
 Collezione privata

254

Edvard Munch

(Løten 1863 - Oslo 1944)

DONNA COI LUNGI CAPELLI / LA DONNA E IL CUORE

acquaforte, cm 24,5x33,5 / 45x63

LONG HAIRED WOMAN / THE WOMAN AND THE HEART

etching, 24,5x33,5 / 45x63 cm

€ 1.500/2.500

254



255

Corinna Modigliani

(Roma 1871 - 1959)

LA LETTURA

olio su tela, cm 89x134

firmato e datato "Roma 1908" in alto a destra

THE READING

oil on canvas, 89x134 cm

signed and dated "Roma 1908" upper right

● € 2.500/3.500



256

Attribuito a Michele Gordigiani

(Firenze 1835 - 1909)

RITRATTO DI MUSICISTA

olio su tela, cm 140x105

PORTRAIT OF A MUSICIAN

oil on canvas, 140x105 cm

€ 2.500/4.500



257

Bruno Croatto

(Trieste 1875 - 1948)

SIGNORA CON CAPPELLO PIUMATO

olio su tela, cm 90x64

firmato e datato "1914" in basso a sinistra

WOMAN WITH FEATHERED HAT

oil on canvas, 90x64 cm

signed and dated "1914" lower left

€ 3.500/5.500



258

Giovanni Boldini

(Ferrara 1842 - Parigi 1931)

PROFILO DI GIOVANE DONNA CON CAPPELLO

olio su tavola, cm 19,7x32,7

PROFILE OF A YOUNG WOMAN WITH HAT

oil on panel, 19.7x32.7 cm

€ 10.000/18.000

L'opera è corredata di attestato di archiviazione presso l'Istituto Matteucci di Viareggio

The artwork has a certificate of registration at Istituto Matteucci in Viareggio



259

Lili Helbig Morani

(Roma 1868 - 1954)

RITRATTO DI NOBILDONNA ADAGIATA SU DIVANO

olio su tela, cm 126x148

PORTRAIT OF A LADY LAYING ON A SOFA

oil on canvas, 126x148 cm

● € 2.500/5.000

Bibliografia

R. Mammucari (a cura di), *Dal Naturalismo al Simbolismo: D'Annunzio e l'arte del suo tempo*, catalogo della mostra (Università degli studi di Roma Tor Vergata, Centro Congressi e rappresentanza, Villa Mondragone, Roma, 22 aprile – 24 luglio 2005), Marigliano 2005, p. 142 (att. ad Alessandro Morani col titolo *Ritratto di Guendalina Guiccioli Morani*).

G.L. Marini, *Il valore dei dipinti dell'Ottocento e del primo Novecento*, XXIII ed. (2005-2006), Torino 2005, p.589 (att. ad Alessandro Morani col titolo *Ritratto della moglie Lili Helbig in un interno*)

Il bel dipinto della pittrice Elizabeth -Lili- Helbig Morani (1868-1854), ritrae una fascinosa gentildonna avvolta nel suo abito nero e adagiata su un sontuoso sofà, mentre il profilo appare quasi incorniciato dalle volute dorate e lo sguardo rimanda oltre i confini del quadro. L'opera -precedentemente attribuita al marito Alessandro Morani, così come la ritratta era stata erroneamente identificata con la stessa Lili o la cognata Guendalina Guiccioli Morani- è in ogni caso la perfetta incarnazione di quel preziosismo elitario, fiabesco, decadente che animò la Capitale nell'ultimo ventennio del XIX secolo, attraverso personalità quali Gabriele D'Annunzio, il critico Angelo Conti e i pittori del cenacolo artistico In Arte Libertas. E nella Roma fin de siècle Lili Helbig fu quasi destinata ad avere il duplice privilegio di spettatrice e attrice. Un privilegio che seppe sempre coltivare con acuta intelligenza e profonda sensibilità. Figlia infatti del celebre archeologo Wolfgang Helbig e della principessa russa Nadina Shakhovskaja, raffinata acquarellista e pianista, Lili sin da bambina apprese i primi rudimenti di musica sulle ginocchia di Liszt e di arte classica dai giovani dell'Istituto Germanico, mentre appariva del tutto normale ospitare nella propria casa il grande Wagner o essere ritratta dal preraffaellita Fairfax Murray, così come con naturalezza la splendida villa di famiglia -Villa Lante al Gianicolo, opera di Giulio Romano- divenne uno dei più stimolanti salotti culturali della Roma dell'epoca. In quest'ottica lo stesso matrimonio con il pittore Alessandro Morani, conosciuto nel 1894 proprio durante un'esposizione del cenacolo In Arte Libertas, sancisce un sentimento nato in una comunanza di ideali artistici destinati a durare un'intera vita. Attraverso una pittura elegante appresa dal maestro Edoardo Gioja e ascrivibile alla seconda metà degli anni '90 dell'Ottocento, Lili offre dunque allo spettatore la possibilità di entrare nella sala e respirare lo spirito di un'epoca svanita sul 'fiume del tempo'.

Federico De Mattia



La giovane Lili Helbig in una foto d'epoca.



260

Franz von Stuck

(Tettenweis 1863 - Munchen 1928)

SAHARET

olio su tela, cm 60x50
firmato a destra e titolato in basso

SAHARET

oil on canvas, 60x50 cm
signed on the right and titled at the bottom

€ 8.000/16.000



Bibliografia

H. Voss, *Franz von Stuck. Werkkatalog der Gemälde*, Monaco 1973, p. 164, n.295/539.

Uno sguardo profondo e indagatore assieme a un sorriso appena abbozzato calamitano l'attenzione dell'osservatore davanti all'affascinante *Saharet*, l'opera di Franz Von Stuck presentata in catalogo. Un fascino, del resto, che la ballerina australiana Paulina Clarissa Molony (1878 - 1964), conosciuta per l'appunto da tutti con il nome d'arte *Saharet*, fu in grado di esercitare su un vastissimo pubblico di ammiratori, esibendosi negli Stati Uniti e in Europa nel trentennio 1890-1920. Ed è proprio nel mondo artistico che la sua fisicità, audacia delle movenze, nonché aura carismatica, non mancarono di ispirare pittori quali Franz von Lenbach e lo stesso Franz von Stuck, autore dell'opera presentata in asta e databile al 1906, ove la sensualità morbosa e addirittura fatale, che spesso caratterizza le opere del simbolista, lascia il posto a una più pacata indagine personale, senza tuttavia rinunciare alla forza espressiva che sembra rimandare al mistero e alla potenza dell'insondabile mondo femminile, secondo il gusto della cultura mitteleuropea di fine Ottocento. Così in un caparbio tentativo di catturarne l'essenza, Von Stuck ritrasse più volte la ballerina con la caratteristica acconciatura bruna su cui svetta il carmino dell'ornamento floreale, come visibile nel dipinto offerto nella nostra vendita di marzo, pubblicato nel 1973 da Heinrich Voss nel catalogo generale dedicato ai dipinti dell'artista.



Paulina Clarissa Molony in una foto d'epoca





261

August Von Brandis

(Berlino 1859 - Aquisgrana 1947)

NEL CASTELLO DI BRÜHL

olio su tela, cm 111x80

firmato in basso a destra

IN THE BRÜHL CASTLE*oil on canvas, 111x80 cm**signed lower right*

€ 800/1.200



262

Franz von Stuck

(Tettenweis 1863 - Munchen 1928)

RITRATTO DI GIOVANE DONNA

pastello, tempera bianca e gessetto nero su carta, cm 54x47

firmato e datato "1917" a destra

PORTRAIT OF YOUNG WOMAN*pastel, white tempera and black chalk on paper, 54x47 cm**signed and dated "1917" on the right*

€ 2.000/3.000

263

Ferenc Helbing

(Ersekújvár 1870 - Budapest 1958)

IL BACIO

olio su tela, cm 100x91

firmato e datato "1925" in basso a sinistra

THE KISS

oil on canvas, 100x91 cm

signed and dated "1925" lower left

● € 3.000/5.000





264

Scuola mitteleuropea, inizio secolo XX

DONNE NEL BOSCO

olio su tela, cm 199x92, senza cornice

*Mitteleuropean school, early 20th century***WOMEN IN THE FOREST***oil on canvas, 199x92 cm, frameless*

€ 2.000/3.000

265

Louis Léonard Tixier

(Francia 1839 - 1881)

LA CICALA E LA FORMICA

olio su tela, cm 106x196

firmato in basso a destra

THE CICADA AND THE ANT*oil on canvas, 106x196 cm**signed lower right*

€ 1.500/3.000

265



Georges-Antoine Rochegrosse

(Versailles 1859 - Algeria 1938)

SALOMÈ

olio su tela, cm 126x95
firmato in basso a sinistra

SALOMÈ

oil on canvas, 126x95 cm
signed lower left

€ 5.000/8.000

Pittore ed illustratore francese, Georges Antoine Rochegrosse, si prepara ad entrare nel mondo dell'arte studiando a Parigi con il pittore orientalista Alfred Dehodencq, frequentando l'Académie Julian e gli atelier del ritrattista Jules Joseph Lefebvre e di Gustave Boulanger, l'inventore dello stile chiamato Neo-Greco. All'inizio della sua carriera pittorica, si dedica prevalentemente alla pittura di genere storico distinguendosi per uno stile naturalistico dai dettagli di grande impatto emotivo, tanto da ottenere la medaglia d'oro all'Esposizione Universale del 1899 e il titolo di Ufficiale della Legione d'Onore nel 1910. I suoi dipinti sono composizioni sofisticate, ispirate alle civiltà egizia, romana o bizantina.

La svolta nella carriera artistica del pittore avviene grazie ad un viaggio nel continente africano. Rochegrosse amava in modo particolare l'atmosfera dell'Algeria, allora territorio francese, che aveva "scoperto" nel 1894; qui a El-Biar, un sobborgo di Algeri, si stabilisce definitivamente nel 1900. Durante i trentotto anni passati in Algeria realizza numerosi quadri, tra i quali si inserisce anche il dipinto che qui presentiamo, legati al mondo orientale, agli Harem, ai personaggi e paesaggi esotici, riscuotendo grande successo. La sua pittura esplora, con pura immaginazione, i luoghi chiusi dei sovrani orientali, arricchendoli di decorazioni, orpelli e di eleganti figure femminili. Il rito del bagno, quello della conversazione, il lavaggio dei capelli, l'attesa del signore, diventano soggetti dei suoi dipinti. Protagonista della tela è una donna ammaliante vestita solo di un impalpabile velo azzurro, anelli arricchiti da pietre preziose e braccialetti in foggia di serpenti. La folta chioma è impreziosita da piume di pavone e l'intero sfondo del dipinto riempito dalla ricchezza dei fiori. Chissà che dietro questo ritratto non si celi una rappresentazione della Salomè, danzatrice seducente che tanto ha "affascinato l'arte".



267

Oscar Ghiglia

(Livorno 1876 - Firenze 1945)

RITRATTO MASCHILE SEDUTO

olio su tavoletta, cm 30,5x20,5
firmato in basso a sinistra

SITTING MALE PORTRAIT

*oil on panel, 30.5x20.5 cm
signed lower left*

● € 3.000/5.000

Si ringrazia l'Archivio Ghiglia (curato da Leonardo Ghiglia e Stefano Zampieri) per la conferma di autenticità dell'opera



268

Antonio Mancini

(Roma 1852 - 1930)

RITRATTO MASCHILE SEDUTO

pastelli su cartone, cm 98x71,5
firmato in basso a sinistra

SITTING MALE PORTRAIT

*pastel on card, 98x71.5 cm
signed lower left*

€ 6.000/10.000

L'opera è corredata di attestato di archiviazione presso l'Archivio Antonio Mancini
The artwork has a certificate of registration at Archivio Antonio Mancini



269



269

Henry Hottmann

(1877-1927)

LA LETTURA

olio su tela, cm 73x56
firmato in basso a destra

THE READING

oil on canvas, 73x56 cm
signed lower right

€ 1.000/1.500

270



270

Jan Franken

(Tilburg 1878 - L'Aja 1959)

CLEOPATRA

olio su tela, cm 115x71
firmato e datato "29" in basso a sinistra

CLEOPATRA

oil on canvas, 115x71 cm
signed and dated "29" lower left

● € 1.500/2.500

271

Harry Bloomfield

(Bucarest 1883 - Londra 1941)

NUDO DI DONNA SEDUTA

olio su tela, cm 146,5x115

firmato e datato "1913" in alto a destra

SEATED NUDE WOMAN

oil on canvas, 146.5x115 cm

signed and dated "1913" upper right

€ 3.000/6.000



272

Giulio Aristide Sartorio

(Roma 1860 - 1932)

STUDIO PER IL FREGIO DELLA SALA DEL LAZIO (1906)

olio su tela, cm 99,5x54

STUDY FOR THE FRIEZE OF LAZIO ROOM (1906)

oil on canvas, 99,5x54 cm

€ 8.000/15.000

L'opera è corredata di attestato di archiviazione presso l'Archivio G.A. Sartorio

The artwork has a certificate of registration at Archivio G.A. Sartorio



Le due figure maschili, dalla muscolatura longilinea e nervosa tipicamente sartoriana, costituiscono un inedito studio per un particolare del 'Fregio della Sala del Lazio', ovvero il ciclo eseguito da Sartorio a ornamento della sala della propria regione per l'Esposizione Internazionale di Milano del 1906 a celebrazione dell'apertura del Valico del Sempione.

Mediante la pittura monocroma, i due nudi virili restituiscono alla contemplazione del fruitore tutta l'istintiva e sprezzante abilità tecnica di Sartorio, che sceglie di affrontare con potenza simbolica un ambizioso tema -*Dalla caduta di Roma imperiale e l'invasione barbarica al Rinascimento, Dalle grandi scoperte traverso le tristi età, al risorgere vivo della Stirpe, Dalla favola di Pegaseo, a la nuova conquista delle arti liberali, Dal mito delle forse brute domate, alle conquiste ultime della scienza-*, articolando la composizione in un *continuum* di uomini, donne e animali plasticamente animati, quale prodromo del fregio de "Il Poema della vita umana", presentato alla Biennale veneziana l'anno seguente. Sostenuto da una profonda coscienza critica derivante dallo studio delle manifestazioni artistiche dei Maestri della Classicità e del Rinascimento sino alle espressioni a lui contemporanee, l'artista dà luogo a una rielaborazione personale, virtuosa e intelligente, tesa all' 'invenzione' di un'arte nazionale. Così gli insegnamenti del fregio fidiaco incontrano la tensione monumentale dei corpi michelangioleschi o la grazia mistica di matrice botticelliana, talvolta lette alla lente fascinosa del fenomeno preraffaellita, generando un ritmo vitalistico, crogiuolo di simbolismo e decadentismo, che troverà la massima espressione nell'iperbolico Fregio di Montecitorio (1908-1912).



Giulio Aristide Sartorio, *Fregio della Sala del Lazio* (part.), 1906





273

Oscar Ghiglia

(Livorno 1876 - Firenze 1945)

MATERNITÀ

olio su tavola, cm 37x24

firmato e datato "11 Genn 921" in alto a destra

retro: cartiglio "Collezione Romolo Monti"

MOTHERHOOD

oil on panel, 37x24 cm

signed and dated "11 Genn 921" upper right

on the reverse: label "Collezione Romolo Monti"

€ 1.400/2.000

Provenienza

Collezione Romolo Monti

Collezione privata

BibliografiaL. Ghiglia e S. Zampieri (a cura di), *Oscar Ghiglia. Catalogo generale. Dipinti*, Cinisello Balsamo 2022, p.330, n.484.

274



274

Oscar Ghiglia

(Livorno 1876 - Firenze 1945)

SIGNORA SEDUTA

olio su cartone, cm 42x33,5

firmato in alto a sinistra

SEATED WOMAN

oil on cardboard, 42x33.5 cm

signed upper left

€ 600/1.200

La donna ritratta da Ghiglia nell'opera presentata in catalogo è con ogni probabilità la moglie Isa, seduta e pensosa con la classica acconciatura raccolta. Nel dipinto è possibile individuare uno studio preparatorio per l'olio *Donna seduta* (fig.1) -L. Ghiglia e S. Zampieri (a cura di), *Oscar Ghiglia. Catalogo generale. Dipinti*, Cinisello Balsamo 2022, p.347, n. 536 - databile al 1923, periodo in cui Ghiglia esprime la massima vicinanza alla lezione cézanniana unitamente alle suggestioni offerte dall'amico Modigliani.



Fig. 1

275

Oscar Ghiglia

(Livorno 1876 - Firenze 1945)

RITRATTO DI PAOLA OJETTI

olio su tela applicata su cartoncino, cm 36,5x25,5
firmato e datato "921" in alto a destra

PORTRAIT OF PAOLA OJETTI

oil on canvas laid down on cardboard, 36.5x25.5 cm
signed and dated "921" upper right

€ 2.500/4.000

Bibliografia

F. Dini (a cura di), *Da Fattori a Corcos a Ghiglia. Viaggio pittorico a Castiglioncello tra '800 e'900*, catalogo della mostra (Castiglioncello, Castello Pasquini, Centro per l'Arte Diego Martelli, 20 luglio - 2 novembre 2008), Milano 2008, p.243.
L. Ghiglia e S. Zampieri (a cura di), *Oscar Ghiglia. Catalogo generale. Dipinti*, Cinisello Balsamo 2022, p.330, n.482.

Sceneggiatrice, traduttrice e allestitrice teatrale e cinematografica, Paola Ojetti è la donna immortalata da Oscar Ghiglia nel dipinto presentato in catalogo e datato 1921. Nel novembre dell'anno precedente il pittore e la famiglia si erano stabiliti a Fiesole, proprio nella foresteria della splendida villa cinquecentesca di proprietà di Ugo Ojetti, padre di Paola, rinnovando il vigore del fondamentale rapporto tra l'artista e il carismatico critico, instauratosi già a partire dal 1907.

Caratterizzato da una pennellata d'impressione, agile e vibrante, il ritratto presentato in asta sembra anticipare "per lo sguardo vivo il taglio del volto e una certa superba espressività" molti ritratti eseguiti dal pittore all'inizio quarto decennio del XX secolo, come si legge nel catalogo generale dei dipinti dell'artista. È da segnalare inoltre come proprio nella fotografia dell'opera pubblicata nel catalogo generale la donna appaia priva dell'ornamento della fascia, aggiunto probabilmente in seguito dallo stesso artista.



Paola Ojetti in una foto d'epoca



276

Philip Leslie Hale

(Boston 1865 - Dedham 1931)

RITRATTO DI CATHERINE WALSTROM

olio su tela, cm 96x61

PORTRAIT OF CATHERINE WALSTROM

oil on canvas, 96x61 cm

€ 2.000/4.000



277

Giorgio Kienerk

(Firenze 1869 - Fauglia 1948)

L'ALTALENA

olio su compensato, cm 41x64

firmato in basso a destra

retro: firmato e titolato "L'altalena Fauglia", timbro "ELENCO G.K. / N.39", timbro "Collezione J. Gelati", cartiglio della mostra *Giorgio Kienerk*, Musei Civici, Pavia, 31 maggio-20 luglio 1997

THE SWING

oil on plywood, 41x64 cm

signed lower right

on the reverse: signed and titled "L'altalena Fauglia", stamp "ELENCO G.K. / N.39", stamp "Collezione J. Gelati", stamp of the exhibition *Kienerk*, Musei Civici, Pavia, 31 maggio-20 luglio 1997

€ 4.000/8.000

Provenienza

Collezione J. Gelati

Collezione privata

Esposizioni

Giorgio Kienerk, Musei Civici, Pavia, 31 maggio-20 luglio 1997

Bibliografia

G.L. Marini, *Catalogo Bolaffi della pittura italiana dell'Ottocento*, n.11, Torino 1982, p.125

Id., *Catalogo Bolaffi dell'arte italiana dell'Ottocento*, n.12, Torino 1983, p.22

R. Bossaglia, R. Monti, P. Pacini, S. Zatti e F. Cagianelli (a cura di), *Kienerk*, catalogo della mostra (Musei Civici, Pavia, 31 maggio-20 luglio 1997), Milano 1997, pp.92, 113

E. Querci, *Kienerk (1869-1948)*, Torino 2001, p.283, 347, n.119





278

Eduardo Gordigiani

(Firenze 1866 - 1961)

NATURA MORTA CON VASO DI FIORI E FRUTTA

olio su tela, cm 50x50

firmato in basso a destra

retro: cartiglio della Galleria d'arte Il Navicello di Pisa

STILL LIFE WITH VAS E OF FLOWERS AND FRUITS*signed lower right**on the reverse: label of Galleria d'arte Il Navicello in Pisa***Provenienza**

Galleria d'arte Il Navicello, Pisa

Collezione privata

● € 1.200/2.000

279

Cafiero Filippelli

(Livorno 1889 - 1973)

RITRATTO DI MARIO BORGIOTTI

olio su tavoletta, cm 29x21

firmato e datato in basso a destra

retro: iscritto "Alla gentile Signora/ Borgiotti/ Cafiero Filippelli/ 1959"

PORTRAIT OF CAFIERO FILIPPELLI*oil on panel, 29x21 cm**signed and dated lower right**on the reverse: inscribed "Alla gentile Signora/ Borgiotti/ Cafiero Filippelli/ 1959"*

● € 1.300/2.000



280



280

Eduardo Gordigiani

(Firenze 1866 - 1961)

NATURA MORTA CON FIORI E FRUTTA

olio su tavola, cm 64,5x78

firmato in basso a sinistra

STILL LIFE WITH FLOWERS AND FRUITS*oil on panel, 64,5x78 cm**signed lower left*

● € 1.200/2.000



281

Ulvi Liegi

(Livorno 1858 - 1939)

VIALE REGINA MARGHERITA

olio su cartone, cm 20x30

firmato in basso a sinistra

retro: cartiglio e timbro della Galleria Athena di Livorno, cartiglio della Galleria Parronchi di Firenze

VIALE REGINA MARGHERITA*oil on card, 20x30 cm**signed lower left**on the reverse: label and stamp of Galleria Athena in Livorno, label of Galleria Parronchi in Florence*

282

€ 1.200/1.800

L'opera è corredata di autentica firmata da Antonio Parronchi

*A certificate of authenticity signed by Antonio Parronchi is available for this lot***Provenienza**

Galleria Parronchi, Firenze

Galleria Athena, Livorno

Collezione Privata

282

Giuseppe Palanti

(Milano 1881 - 1946)

BALLERINA

olio su tela, cm 89x70

firmato in basso a destra

DANCER*oil on canvas, 89x70 cm**signed lower right*

€ 800/1.500



283

Galileo Chini

(Firenze 1873 - 1956)

IL VASO AZZURRO

olio su compensato, cm 60x50

firmato in basso a destra

retro: titolato, firmato e iscritto "Firenze"

THE LIGHT BLUE VASE

oil on plywood, 60x50 cm

signed lower right

on the reverse: titled, signed and inscribed "Firenze"

● € 2.500/4.000



284

Plinio Nomellini

(Livorno 1866 - Firenze 1943)

IL TEMPIO DELLA CONCORDIA

olio su tela applicata su compensato, cm 57x86
firmato in basso a sinistra
retro: firmato sulla cornice

THE TEMPLE OF CONCORDIA

*oil on canvas laid down on plywood, 57x86 cm
signed lower left
on the reverse: signed on the frame*

€ 5.000/8.000



Il "Tempio della Concordia" nella Valle dei Templi di Agrigento è sicuramente una delle testimonianze più vivide dell'antichità greca. Nomellini in un suo viaggio in Sicilia databile agli anni '30, per quello che testimonia la conduzione stilistica dell'opera, ne rimane colpito e lo ritrae nella sgargiante e fulminosa primavera siciliana.

L'edificio deve il suo nome tradizionale a un'iscrizione latina della metà del I secolo d.C. con dedica alla "Concordia degli Agrigentini". L'iscrizione fu erroneamente messa in rapporto con il tempio dallo storico e teologo Tommaso Fazello intorno alla metà del '500.

L'edificio di ordine dorico è databile intorno alla seconda metà del V secolo a.C. e ha un basamento di quattro gradini, su cui poggiano sei colonne sui lati brevi e tredici su quelli lunghi. Unico fra i templi agrigentini, conserva quasi interamente gli elementi della trabeazione e i due frontoni sui lati est e ovest.



285



285

Sebastiano De Albertis

(Milano 1828 - 1897)

CACCIA ALLA VOLPE

olio su tavoletta, cm 19,5x35

firmato e datato "83" in basso a destra

FOX HUNTING

oil on panel, 19.5x35 cm

signed and dated "83" lower right

€ 1.200/2.000

286

286

Raffaele De Grada

(Milano 1885 - 1957)

PAESAGGIO

olio su tela, cm 76x95

firmato in basso a destra

LANDSCAPE

oil on canvas, 76x95 cm

signed lower right

● € 1.500/2.500



287



287

Eugenio Cecconi

(Livorno 1842 - Firenze 1903)

CAVALLO DEL BUTTERO

olio su tavoletta, cm 26,5x40,5

firmato in basso a sinistra

BUTTERO HORSE

oil on panel, 26.5x40.5 cm

signed lower left

€ 1.200/2.000

288

Cafiero Filippelli

(Livorno 1889 - Livorno 1973)

RIPARATORE D'OMBRELLIolio su compensato, cm 25x35
firmato in basso a sinistra**UMBRELLA REPAIRMAN**oil on plywood, 25x35 cm
signed lower left

● € 800/1.200



289



289

Giovanni Bartolena

(Livorno 1866 - 1942)

PAESAGGIO TOSCANOolio su tavoletta, cm 13x20
firmato in basso a destra**TUSCAN LANDSCAPE**oil on panel, 13x20 cm
signed lower right

€ 1.000/1.500

290

Cesare Ciani

(Firenze 1854 - 1925)

LE TRECCIAIOLEolio su cartone, cm 33x28
firmato in basso a sinistra**THE "TRECCIAIOLE"**oil on card, 33x28 cm
signed lower left

€ 1.500/3.000

290





291

Gianni Vagnetti

(Firenze 1899 - 1956)

NATURA MORTA CON ASPARAGI

olio su tela, cm 53x73

retro: cartiglio della XIV Esposizione Internazionale d'Arte di Venezia del 1924 e timbro dell'Associazione Pro Anghiari

STILL LIFE WITH ASPARAGUS

oil on canvas, 53x73 cm

on the reverse: label of the XIV Esposizione Internazionale d'Arte di Venezia of 1924 and stamp of the Associazione Pro Anghiari

Esposizioni

XIV Esposizione Internazionale d'Arte di Venezia, Venezia, 1924

● € 800/1.500



292

Scuola piemontese, sec. XX

NATURA MORTA CON VASO E MASCHERA MORTUARIA

olio su tela, cm 63,5x54

indistintamente firmato in basso a destra

*Piedmontese school, 20th century***STILL LIFE WITH VASE AND DEATH MASK**

oil on canvas, 63.5x54 cm

indistinctly signed lower right

€ 1.500/2.000

293

Nicodemo Vagaggini

(Santa Fiora 1892 - Firenze 1955)

QUERCIANELLA, CHIOMA

olio su tela, cm 60,5x75,5

firmato in basso a sinistra

retro: sul telaio cartiglio della Galleria d'arte Martina di Torino

QUERCIANELLA, CHIOMA

oil on canvas, 60.5x75.5 cm

signed lower left

on the reverse: on the stretcher label of Galleria d'arte Martina in Turin

● € 5.000/10.000

Provenienza

Galleria d'Arte Martina, Torino

Collezione privata





294

Renato Natali

(Livorno 1883 - 1979)

VIA DELLA MADONNA, LIVORNO

olio su compensato, cm 39x30
firmato in basso a destra
retro: firmato e titolato

VIA DELLA MADONNA, LIVORNO

oil on plywood, 39x30 cm
signed lower right
on the reverse: signed and titled

● € 800/1.500

295

Giovanni Lomi

(Livorno 1889 - 1969)

FIORI NEL VASO CINESE

olio su masonite, cm 70x55
firmato in basso a sinistra
retro: cartiglio con iscritto "14 / Natura morta / (Fiori)"

FLOWERS IN THE CHINESE VASE

oil on masonite, 70x55 cm
signed lower left
on the reverse: label with inscribed "14 / Natura morta / (Fiori)"

● € 700/1.200

L'opera è corredata di attestato di archiviazione presso l'Archivio Giovanni Lomi

The artwork has a certificate of registration at Archivio Giovanni Lomi

295



296

Giovanni Lomi

(Livorno 1889 - 1969)

FIORI NEL VASO BLU

olio su masonite, cm 70,5x55
firmato in basso a sinistra
retro: cartiglio con iscritto "11 / Natura morta / (Fiori)"

FLOWERS IN THE BLUE VASE

oil on masonite, 70.5x55 cm
signed lower left
on the reverse: label with inscribed "11 / Natura morta / (Fiori)"

● € 700/1.200

L'opera è corredata di attestato di archiviazione presso l'Archivio Giovanni Lomi

The artwork has a certificate of registration at Archivio Giovanni Lomi

296



297

Luigi Gioli

(San Frediano a Settimo 1854 - Firenze 1947)

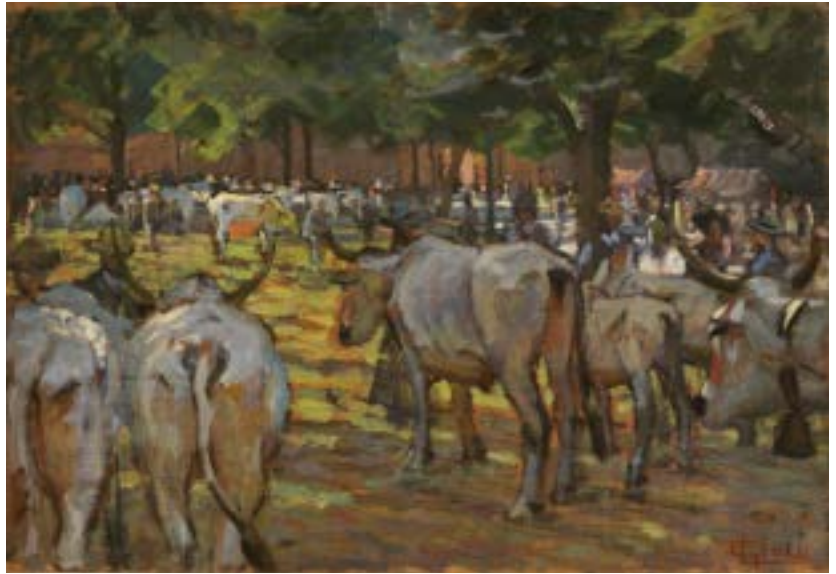
**FIERA DI BESTIAME
A VOLTERRA**

olio su tavola, cm 23x33
firmato in basso a destra

CATTLE FAIR IN VOLTERRA

oil on panel, 23x33 cm
signed lower right

€ 1.200/1.800



298



298

Ludovico Tommasi

(Livorno 1866 - Firenze 1941)

MERCATO

olio su cartone, cm 27x28
firmato e datato "17" in basso a destra
retro: timbro "La Stanza dei F.lli Tassi"

MARKET

oil on card, 27x28 cm
signed and dated "17" lower right
on the reverse: stamp "La Stanza dei F.lli Tassi"

€ 700/1.200

299

299

Cesare Ciani

(Firenze 1854 - 1925)

LA CONTADINELLA

olio su tavola, cm 35x54
firmato in basso a sinistra
retro: timbro "La Stanzina dei F.lli Tassi"

THE PEASANT GIRL

oil on panel, 35x54 cm
signed lower left
on the reverse: stamp "la Stanzina dei F.lli Tassi"

€ 800/1.500



INDICE DIPINTI ANTICHI

Artista caravaggesco, sec. XVII	130	Scuola ferrarese, secc. XVI-XVII	38
Artista caravaggesco francese, sec. XVII	17	Scuola fiamminga, sec. XVI	162
Artista caravaggesco napoletano, sec. XVII	158	Scuola fiamminga, sec. XVII	50, 64, 65, 84, 163, 164
Artista del sec. XVII	20	Scuola fiamminga, sec. XVIII	145
Artista fiammingo attivo in Veneto, fine sec. XVI	56	Scuola fiamminga, seconda metà sec. XVII	35
Artista francese attivo in Italia, sec. XVIII	3	Scuola fiorentina, sec. XVI	102, 138
Artista lombardo veneto, sec. XVII	134	Scuola fiorentina, sec. XVII	86, 109, 133, 146, 147, 152
Artista nordico, sec. XVII	57	Scuola fiorentina, sec. XVIII	4, 5, 118
Artista nordico attivo in Italia, sec. XVII	78, 172	Scuola francese, sec. XVII	127
Artista nordico attivo in Italia, sec. XVII/XVIII	126	Scuola francese, sec. XVIII	59, 106
Artista nordico attivo a Roma, sec. XVIII	74	Scuola francese, secc. XVIII-XIX	53
Artista Riberesco, sec. XVII	31	Scuola francese, fine sec. XVIII	139
Artista veneto, sec. XVII	37	Scuola francese, sec. XIX	91
Beltrano Agostino	6	Scuola genovese, sec. XVII	9, 103
Bottega dei Bassano, sec. XVII	12	Scuola italiana, sec. XVII	8, 18, 46
Bramer, Leonard cerchia di. sec. XVII	51	Scuola italiana, sec. XVIII	67, 76
Caffi, Margherita	104	Scuola italiana, inizio sec. XIX	75
Camassei Andrea	85	Scuola lombarda, sec. XVI	101, 161
Camuccini, Vincenzo	124	Scuola lombarda, sec. XVII	96, 98, 112, 128, 141
Cavarozzi, Bartolomeo da	165	Scuola lombarda, sec. XVIII	39, 129, 153, 159
Ceschini, Giovanni	13	Scuola lombardo-veneta, sec. XVII	90
Courtois, Jacques detto il Borgognone, attribuiti a	23	Scuola napoletana, prima metà sec. XVII	58, 88, 89
Fetti, Domenico da	142	Scuola napoletana, seconda metà sec. XVII	100
Francesco de' Franceschi	14	Scuola napoletana, sec. XVIII	2, 7, 29, 62
Francken, Frans II il giovane attribuito a	170	Scuola nord-europea, inizi sec. XVIII	35
Giordano, Luca cerchia di, sec. XVIII	28	Scuola olandese, sec. XVII	18
Giuseppe di Guido, detto il Maestro di Fontanarosa	122	Scuola olandese, sec. XVIII	52
Jan de Momper detto Monsù X	15	Scuola olandese, secc. XVII-XVIII	87
Joni, Icilio Federico	63	Scuola piemontese, sec. XVIII	41, 80
Leonardo da Vinci, seguace di prima metà sec. XVI	32	Scuola romana sec. XVI	48
Maestro della Pietà di Stoccolma	72	Scuola romana, sec. XVII	21, 27, 107, 116, 136, 148, 150
Maniera della pittura del secolo XV	113	Scuola romana, inizio sec. XVIII	42, 131, 132, 143
Maniera della pittura lombardo veneta del sec. XVI	135	Scuola romana, sec. XVIII	10, 11, 33, 34, 82, 92, 117, 173
Massari, Lucio	45	Scuola senese, sec. XVII	16
Mola, Francesco bottega di	137	Scuola toscana, sec. XV	61
Poussin, Nicolas da	25, 105	Scuola toscana, sec. XVI	144
Raffaello, da, sec. XVIII	79	Scuola toscana, sec. XVII	167
Ricci, Marco	121	Scuola toscana, sec. XVIII	26, 43
Roos, Philipp Peter detto Rosa da Tivoli	24	Scuola veneta, seconda metà sec. XVI	160
Rossi, Nunzio	44	Scuola veneta, sec. XVII	77, 97, 114
Sagrestani, Camillo	140	Scuola veneta, sec. XVIII	30, 55, 66, 69, 70, 71, 119, 168
Scuola cremonese, sec. XVI	156	Scuola veneta, sec. XVII/XVIII	154
Scuola dell'Italia centrale, sec. XVI	60	Scuola veneziana, sec. XVIII	19
Scuola dell'Italia centrale, sec. XVIII	149	Scuola veronese, sec. XVIII	151
Scuola dell'Italia settentrionale, sec. XVII	49, 110, 166	Seguace di Filippo napoletano, sec. XVII	169
Scuola dell'Italia settentrionale, seconda metà sec. XVII	1, 120	Stanchi, Giovanni	115
Scuola dell'Italia settentrionale, sec. XVIII	40, 111	Stern, Ignazio attribuito a	108
Scuola iberica, sec. XVII	123, 125	Rosa, Salvator da	171
Scuola emiliana, sec. XVI	83	Tiepolo, Giandomenico	93
Scuola emiliana, sec. XVII	47, 54, 94, 95, 155	van Dyck, Anton da, sec. XVII	81
Scuola emiliana, sec. XVIII	68, 73, 99, 157		

INDICE DIPINTI XIX E XX SECOLO

Ademollo Carlo	207	Fragiacomo Pietro	228
Barlett Charles Willam	215	Gatti Annibale	203
Bechi Luigi	209	Gemito Vincenzo	240
Belimabu Adolfo	205	Gronchi Giuseppe	243
Bison Giuseppe Bernardino	224	Lancerotto Egisto	229
Bouchart Henri	244	Lessi Tito	245
Brass Italico	231	Melesi Alessandro	232
Caprile Vincenzo	238	Morghen Tenente Antonio	204
Ciampi Alimondo	241	Petiti Filiberto	233, 235
Ciardi Beppe	227,230	Scuola lombarda sec. XIX	216, 217
Comolli Gigi	234, 237	Scuola romana sec, XX	242
Conti Tito	206	Signorini Telemaco	218, 222, 246
D'Ancona Vito	219	Solenghi Giuseppe	236
Del Torre Giulio	214	Sorbi Raffaello	201, 208, 210, 213
Fanfani Enrico	202	Tito Ettore	226
Fattori Giovanni	220, 221, 223	Tordi Sinibaldo	212
Ferrazzi Luigi	225	Vinea Francesco	211

SEDI E DIPARTIMENTI

FIRENZE

ARCHEOLOGIA CLASSICA ED EGIZIA

CAPO DIPARTIMENTO

Linda Pozzani

linda.pozzani@pandolfini.it



ARGENTI ITALIANI ED ESTERI

JUNIOR EXPERT

Chiara Sabbadini Sodi

argenti@pandolfini.it



DESIGN E ARTI DECORATIVE DEL '900

CAPO DIPARTIMENTO

Jacopo Menzani

jacopo.menzani@pandolfini.it



ASSISTENTE

Mirella Ahmetovic

design@pandolfini.it

DIPINTI E SCULTURE ANTICHE

ESPERTO

Mario Sani

mario.sani@pandolfini.it



DIPINTI E SCULTURE DEL SECOLO XIX

CAPO DIPARTIMENTO

Lucia Montigiani

lucia.montigiani@pandolfini.it



ASSISTENTE

Federico De Mattia

dipinti800@pandolfini.it

LUXURY VINTAGE FASHION

CAPO DIPARTIMENTO

Cesare Bianchi

cesare.bianchi@pandolfini.it



ESPERTO

Benedetta Manetti

benedetta.manetti@pandolfini.it

ASSISTENTI

Laura Cuccaro

Giulia Borgogni

Chiara Vangelisti

vintage@pandolfini.it



GIOIELLI

CAPO DIPARTIMENTO

Cesare Bianchi

cesare.bianchi@pandolfini.it



ASSISTENTI

Laura Cuccaro

Giulia Borgogni

Chiara Vangelisti

gioielli@pandolfini.it

MOBILI E OGGETTI D'ARTE, PORCELLANE E MAIOLICHE

CAPO DIPARTIMENTO

Alberto Vianello

alberto.vianello@pandolfini.it



ASSISTENTI

Francesca Pinna

Girolamo Tiberi Venturucci

arredi@pandolfini.it

NFT

CAPO DIPARTIMENTO

Claudio Francesconi

nft@pandolfini.it



OROLOGI DA TASCA E DA POLSO

CAPO DIPARTIMENTO

Cesare Bianchi

cesare.bianchi@pandolfini.it



ASSISTENTI

Laura Cuccaro

Giulia Borgogni

Chiara Vangelisti

orologi@pandolfini.it

VINI PREGIATI E DA COLLEZIONE

CAPO DIPARTIMENTO

Francesco Tanzi

francesco.tanzi@pandolfini.it



ASSISTENTE

Federico Dettori

vini@pandolfini.it

WHISKY E DISTILLATI DA COLLEZIONE

CAPO DIPARTIMENTO

Francesco Tanzi

francesco.tanzi@pandolfini.it



ASSISTENTE

Federico Dettori

spirits@pandolfini.it

MILANO

ARGENTI ITALIANI ED ESTERI

CAPO DIPARTIMENTO
Roberto Dabbene
roberto.dabbene@pandolfini.it



INTERNATIONAL FINE ART

CAPO DIPARTIMENTO
Tomaso Piva
tomaso.piva@pandolfini.it

ASSISTENTE
Francesca Pinna
Girolamo Tiberi Venturucci
arredi@pandolfini.it



ARTE ORIENTALE

CAPO DIPARTIMENTO
Thomas Zecchini
thomas.zecchini@pandolfini.it

ASSISTENTE
Ines Cui
asianart@pandolfini.it



MONETE E MEDAGLIE

CAPO DIPARTIMENTO
Alessio Montagano
alessio.montagano@pandolfini.it

ASSISTENTE
Federico De Mattia
numismatica@pandolfini.it



ARTE MODERNA E CONTEMPORANEA

CAPO DIPARTIMENTO
Susanne Capolongo
susanne.capolongo@pandolfini.it

ASSISTENTE
Carolina Santi
artecontemporanea@pandolfini.it



PORCELLANE E MAIOLICHE

ESPERTO
Giulia Anversa
milano@pandolfini.it



LIBRI, MANOSCRITTI E AUTOGRAFI

CAPO DIPARTIMENTO
Chiara Nicolini
chiara.nicolini@pandolfini.it



OROLOGI DA TASCA E DA POLSO

CONSULENTE
Fabrizio Zanini
fabrizio.zanini@pandolfini.it



ROMA

DIPINTI E SCULTURE ANTICHE

CAPO DIPARTIMENTO
Ludovica Trezzani
ludovica.trezzani@pandolfini.it

ASSISTENTI
Valentina Frascarolo
Lorenzo Pandolfini
Girolamo Tiberi Venturucci
dipintiantichi@pandolfini.it



GIOIELLI E OROLOGI DA TASCA E DA POLSO

ESPERTO
Andrea de Miglio
andrea.demiglio@pandolfini.it



INDICE

Sedi e referenti **5**

Informazioni asta **7**

Pandolfini LIVE **9**

DIPINTI DAL XV AL XVIII SECOLO LOTTI 1-100 **11**

DIPINTI DAL XV AL XVIII SECOLO LOTTI 101-173 **90**

DIPINTI DAL XIX E XX SECOLO LOTTI 201-299 **142**

Sedi e dipartimenti **214**

Condizioni generali di vendita **217**

Conditions of sale **222**

Come partecipare all'asta **219**

Auctions **224**

Corrispettivo d'asta e IVA **220**

Buyer's premium and V.A.T. **225**

Acquistare da Pandolfini **221**

Buying at Pandolfini **226**

Diritto di seguito **221**

Resale right **226**

Vendere da Pandolfini **221**

Selling through Pandolfini **226**

Modulo offerte **229**

Absentee and telephone bids **229**

Modulo abbonamenti **228**

Catalogue subscriptions **228**

Dove siamo **231**

We are here **231**

Foto di copertina lotto 18

Seconda di copertina lotto 227

Pagina 2 lotto 122

Pagina 6 lotto 260

Pagina 8 lotto 111

Pagina 10 lotto 69

Pagina 142 lotto 259

Terza di copertina lotto 293

Siamo a disposizione per crediti fotografici e letterari agli eventuali aventi diritto che non è stato possibile identificare e contattare

CONDIZIONI DI VENDITA

1. Pandolfini CASA D'ASTE s.r.l. è incaricata a vendere gli oggetti affidati dai mandanti come da atti registrati all'Ufficio I.V.A. di Firenze. In caso di mandato con rappresentanza gli effetti della vendita si perfezionano direttamente sul Venditore e sul Compratore, anche ai fini della eventuale applicabilità del Codice del Consumo, senza assunzione di altra responsabilità da parte di Pandolfini CASA D'ASTE s.r.l. oltre a quelle derivanti dal mandato ricevuto, agendo la Pandolfini CASA D'ASTE s.r.l. quale semplice intermediario.

2. Le vendite si effettuano al maggior offerente. Non sono accettati trasferimenti a terzi dei lotti già aggiudicati. Pandolfini CASA D'ASTE s.r.l. riterrà unicamente responsabile del pagamento l'aggiudicatario. Pertanto la partecipazione all'asta in nome e per conto di terzi dovrà essere preventivamente comunicata e la Pandolfini CASA D'ASTE s.r.l. si riserva il diritto di non far partecipare all'asta il rappresentante, qualora ritenga non sufficientemente dimostrato il potere di rappresentanza.

3. Le valutazioni in catalogo sono puramente indicative ed espresse in Euro. Le descrizioni riportate rappresentano un'opinione e sono puramente indicative e non implicano pertanto alcuna responsabilità da parte di Pandolfini CASA D'ASTE s.r.l. . Eventuali contestazioni dovranno essere inoltrate in forma scritta entro 10 giorni e se ritenute valide comporteranno unicamente il rimborso della cifra pagata senza alcun'altra pretesa.

4. Pandolfini CASA D'ASTE s.r.l. non rilascia alcuna garanzia in ordine all'attribuzione, all'autenticità o alla provenienza dei beni posti in vendita dei quali l'unico responsabile rimane esclusivamente il mandante. Il mandante assume ogni garanzia e responsabilità in ordine al bene, con riferimento esemplificativo ma non esaustivo a proprietà, provenienza, conservazione e commerciabilità del bene oggetto del presente mandato.

5. L'asta sarà preceduta da un'esposizione, durante la quale il Direttore della vendita sarà a disposizione per ogni chiarimento; l'esposizione ha lo scopo di far esaminare lo stato di conservazione e la qualità degli oggetti, nonché chiarire eventuali errori ed inesattezze riportate in catalogo. Gli interessati si impegnano ad esaminare di persona il bene, eventualmente anche con l'ausilio di un esperto di fiducia. Tutti gli oggetti vengono venduti "come visti", nello stato e nelle condizioni di conservazione in cui si trovano.

6. Pandolfini CASA D'ASTE s.r.l. può accettare commissioni d'acquisto (offerte scritte e telefoniche) dei lotti in vendita su preciso mandato per quanti non potranno essere presenti alla vendita. I lotti saranno sempre acquistati al prezzo più conveniente consentito da altre offerte sugli stessi lotti, e dalle riserve registrate. Pandolfini CASA D'ASTE s.r.l. non si ritiene responsabile, pur adoperandosi con massimo scrupolo per eventuali errori in cui dovesse incorrere nell'esecuzione di offerte (scritte o telefoniche). Nel compilare l'apposito modulo, l'offerente è pregato di controllare accuratamente i numeri dei lotti, le descrizioni e le cifre indicate. Non saranno accettati mandati di acquisto con offerte illimitate. La richiesta di partecipazione telefonica sarà accettata solo se formulata per iscritto prima della vendita. Nel caso di due offerte scritte identiche per lo stesso lotto, prevarrà quella ricevuta per prima.

7. Durante l'asta il Banditore ha la facoltà di riunire o separare i lotti ed adottare comunque qualsiasi provvedimento ritenuto utile al fine della miglior gestione dell'asta, ivi compresa la possibilità di ritirare un lotto dall'asta.

8. I lotti sono aggiudicati dal Direttore della vendita; in caso di contestazioni, il lotto disputato viene rimesso all'incanto nella seduta stessa sulla base dell'ultima offerta raccolta. L'offerta effettuata in sala prevale sempre sulle commissioni d'acquisto di cui al n. 6.

9. Il pagamento totale del prezzo di aggiudicazione e dei diritti d'asta potrà essere immediatamente preteso da Pandolfini CASA D'ASTE s.r.l.; in ogni caso lo stesso dovrà essere effettuato entro e non oltre le ore 12.00 del giorno successivo alla vendita.

10. I lotti acquistati e pagati devono essere immediatamente ritirati, in ogni caso non oltre 10 (dieci) giorni dalla data dell'effettivo pagamento a favore di Pandolfini CASA D'ASTE s.r.l. In caso contrario spetteranno tutti i diritti di custodia a Pandolfini CASA D'ASTE s.r.l. che sarà esonerata da qualsiasi responsabilità in relazione alla custodia e all'eventuale deterioramento degli oggetti. Il costo settimanale di magazzino ammonterà a euro 26,00.

Il ritiro dei beni acquistati avverrà direttamente presso la sede indicata della Pandolfini CASA D'ASTE s.r.l. a cura e spese dell'acquirente il quale potrà procedere personalmente ovvero tramite persona incaricata. L'acquirente potrà richiedere di utilizzare un corriere o spedizioniere per la consegna, quale servizio autonomo e distinto. In tal caso, nessuna responsabilità potrà essere imputata alla Pandolfini CASA D'ASTE s.r.l. per eventuali danni che il bene dovesse subire durante il trasporto; in particolare, l'acquirente, direttamente o tramite incaricato, procederà alla verifica dell'adeguatezza dell'imballaggio, anche sulla base delle caratteristiche del bene acquistato, manlevando espressamente la Pandolfini CASA D'ASTE s.r.l. da qualsiasi responsabilità in merito.

In caso di mancato pagamento entro il termine di dieci giorni dall'asta, Pandolfini CASA D'ASTE s.r.l. potrà dichiarare risolta la vendita, annullando l'aggiudicazione, ovvero agire in via giudiziaria per il recupero della somma dovuta. In ipotesi di risoluzione della vendita, l'acquirente sarà tenuto al pagamento a favore di Pandolfini CASA D'ASTE s.r.l. di una penale pari alle provvigioni perse, dovute sia da parte del mandante che dell'acquirente. La consegna del bene potrà avvenire esclusivamente solo dopo il saldo integrale del prezzo di aggiudicazione.

11. Per i lotti contraddistinti con il simbolo (β), il venditore ricopre la qualifica di professionista. Nel caso in cui l'acquirente sia un consumatore ai sensi dell'art. 3 del Codice del Consumo le vendite concluse mediante offerte scritte senza partecipazione diretta in sala, telefoniche o offerte online costituiscono contratti a distanza ai sensi e per gli effetti degli artt. 45 e ss. del Codice del Consumo.

Salvo quanto previsto al comma che segue, ai sensi dell'art. 59, comma 1, lett. m) del Codice del Consumo, l'acquirente non potrà usufruire del diritto di recesso in quanto il contratto è da intendersi concluso in occasione di un'asta pubblica secondo la definizione di cui all'art. 45, comma 1, lett. o) del suddetto Codice del Consumo.

Per i lotti contraddistinti con il simbolo (β), in ipotesi di aste che si svolgono esclusivamente online senza possibilità di partecipazione all'asta di persona contraddistinta con la dicitura "asta a tempo", è riconosciuto all'acquirente il diritto di recesso ai sensi e per gli effetti di cui all'art. 59 del Codice del Consumo. L'acquirente potrà recedere dal contratto entro quattordici giorni dal momento in cui è entrato in possesso del bene acquistato, senza dover fornire alcuna motivazione, inviandone comunicazione per raccomandata AR ovvero tramite PEC alla Pandolfini

CASA D'ASTE s.r.l. all'indirizzo pandoaste@pec.pandolfini.it. A tal fine potrà essere inviata una qualsiasi dichiarazione esplicita della decisione di recedere dal contratto ovvero potrà essere utilizzata la comunicazione tipo scaricabile al seguente link: www.pandolfini.it/it/content/modulo-di-recesso.asp

Il termine sopra previsto si intende rispettato se la comunicazione relativa all'esercizio del diritto di recesso è inviata dal consumatore prima della scadenza del periodo di recesso. Pandolfini CASA D'ASTE s.r.l., a sua volta, provvederà a comunicare l'avvenuto recesso al venditore. Il costo per la riconsegna del bene sarà a carico dell'acquirente che provvederà quindi alla restituzione a sua cura e spese nel termine di quattordici giorni dal ricevimento da parte della Pandolfini CASA D'ASTE s.r.l. della comunicazione del recesso. Il termine è rispettato se l'acquirente rispedisce i beni prima della scadenza del periodo di quattordici giorni.

La Pandolfini CASA D'ASTE s.r.l. rimborserà il pagamento ricevuto dal consumatore per l'acquisto del bene, entro quattordici giorni dal giorno in cui è informata della decisione del consumatore di recedere dal contratto. La Pandolfini CASA D'ASTE s.r.l. potrà però trattenere il rimborso finché non abbia ricevuto la restituzione dei beni oggetto di recesso. Il rimborso verrà effettuato utilizzando lo stesso mezzo di pagamento usato dal consumatore per la transazione iniziale, salvo che il consumatore abbia espressamente convenuto altrimenti e a condizione che questi non debba sostenere alcun costo quale conseguenza del rimborso.

Ai fini dell'esercizio del diritto di recesso, l'acquirente si intende comunque entrato nel possesso del bene acquistato nel momento in cui siano trascorsi dieci giorni dall'avvenuto pagamento da parte dell'acquirente e lo stesso non abbia provveduto al ritiro del bene.

12. Gli acquirenti sono tenuti all'osservanza di tutte le disposizioni legislative e regolamenti in vigore relativamente agli oggetti sottoposti a notifica, con particolare riferimento al D.Lsg. n. 42/2004. La vendita di oggetti sottoposti alla normativa sopra indicata sarà quindi sospensivamente condizionata al mancato esercizio del diritto di prelazione da parte del Ministero competente nel termine di sessanta giorni dalla data di ricezione della denuncia così come previsto dall'art. 61 del suddetto D.Lgs. n. 42/2004. Durante il termine utile ai fini dell'esercizio del diritto di prelazione, il bene non potrà comunque essere consegnato all'acquirente ai sensi dell'art. 61, comma 4, del D.Lgs. n. 42/2004. L'aggiudicatario non potrà, in caso di esercizio del diritto di prelazione da parte dello Stato, pretendere da Pandolfini CASA D'ASTE s.r.l. o dal Venditore alcun rimborso od indennizzo.

13. Il Decreto Legislativo n. 42 del 22 gennaio 2004 disciplina l'esportazione dei Beni Culturali al di fuori del territorio della Repubblica Italiana, mentre l'esportazione al di fuori della Comunità Europea è altresì assoggettata alla disciplina prevista dal Regolamento CEE n. 116/2009 del 18 dicembre 2008. L'esportazione di oggetti è regolata dalla suddetta normativa e dalle leggi doganali e tributarie in vigore. Pandolfini CASA D'ASTE s.r.l. non risponde del rilascio dei relativi permessi previsti né può garantirne il rilascio. Pandolfini CASA D'ASTE s.r.l. declina quindi ogni responsabilità nei confronti degli acquirenti in ordine ad eventuali restrizioni all'esportazione dei lotti aggiudicati. La mancata concessione delle suddette autorizzazioni non possono giustificare l'annullamento dell'acquisto né il mancato pagamento. Si ricorda che i reperti archeologici di provenienza italiana non possono essere esportati.

14. Ai sensi e per gli effetti dell'art. 22 D. Lgs n. 231/2007 (Decreto Antiriciclaggio), i clienti si impegnano a fornire tutte le informazioni necessarie ed aggiornate per consentire a Pandolfini CASA D'ASTE s.r.l. di adempiere agli obblighi di adeguata verifica della clientela.

Resta inteso che il perfezionamento dell'operazione è subordinato al rilascio da parte del Cliente delle informazioni richieste da Pandolfini CASA D'ASTE s.r.l. per l'adempimento dei suddetti obblighi. Ai sensi dell'art. 42 D. Lgs n. 231/07, Pandolfini CASA D'ASTE s.r.l. si riserva la facoltà di astenersi e non concludere l'operazione nel caso di impossibilità oggettiva di effettuare l'adeguata verifica della clientela.

15. Il presente regolamento viene accettato automaticamente da quanti concorrono alla vendita all'asta. Per tutte le contestazioni è stabilita la competenza del Foro di Firenze.

16. I lotti contrassegnati con ★ sono stati affidati da soggetti I.V.A. e pertanto assoggettati ad I.V.A. come segue: 22% sul prezzo di aggiudicazione e 22% sul corrispettivo netto d'asta.

17. I lotti contrassegnati con (λ) s'intendono corredati da attestato di libera di circolazione, mentre i lotti contrassegnati con (⊙), da attestato di avvenuta spedizione o importazione.

18. I lotti contrassegnati con ● sono assoggettati al diritto di seguito. Il decreto legislativo n. 118 del 13 febbraio 2006 ha introdotto il diritto degli autori di opere e di manoscritti, e dei loro eredi, ad un compenso sul prezzo di goni vendita, successivamente alla prima, dell'opera originale, il c.d. "diritto di seguito".

Detto compenso è dovuto nel caso il prezzo di vendita non sia inferiore ad €. 3.000 ed è così determinato:

- a) 4% per la parte del prezzo di vendita compresa tra €. 3.000 ed €. 50.000
- b) 3% per la parte del prezzo di vendita compresa tra €. 50.000,01 ed €. 200.000
- c) 1% per la parte del prezzo di vendita compresa tra €. 200.000,01 ed €. 350.000
- d) 0,5% per la parte del prezzo di vendita compresa tra €. 350.000,01 ed €. 500.000
- e) 0,25% per la parte del prezzo di vendita superiore ad €. 500.000

Pandolfini CASA D'ASTE s.r.l. è tenuta a versare il "diritto di seguito" per conto dei venditori alla Società Italiana degli Autori ed Editori (SIAE).

Nel caso il lotto sia soggetto al c.d. "diritto di seguito" ai sensi dell'art. 144 della legge 633/41, l'aggiudicatario si impegna a corrispondere, oltre all'aggiudicazione, alle commissioni d'asta e alle altre spese eventualmente gravanti, anche l'importo che spetterebbe al Venditore pagare ai sensi dell'art. 152 l. 633/41, che Pandolfini CASA D'ASTE s.r.l. si impegna a versare al soggetto incaricato della riscossione.

19. I lotti contrassegnati con ■ sono offerti senza riserva.

20. L'informativa sul trattamento dei dati personali è consultabile sul sito internet della Pandolfini CASA D'ASTE s.r.l. al seguente indirizzo www.pandolfini.it/it/content/privacy.asp.

COME PARTECIPARE ALL'ASTA

Le aste sono aperte al pubblico e senza alcun obbligo di acquisto. I lotti sono solitamente venduti in ordine numerico progressivo come riportati in catalogo. Il ritmo di vendita è indicativamente di 90 - 100 lotti l'ora ma può variare a seconda della natura degli oggetti.

Offerte scritte e telefoniche

Nel caso non sia possibile presenziare all'asta, Pandolfini CASA D'ASTE potrà concorrere per Vostro conto all'acquisto dei lotti.

Per accedere a questo servizio, del tutto gratuito, dovrete inoltrare l'apposito modulo che troverete in fondo al catalogo o presso i ns. uffici con allegato la fotocopia di un documento d'identità. I lotti saranno eventualmente acquistati al minor prezzo reso possibile dalle altre offerte in sala.

In caso di offerte scritte dello stesso importo sullo stesso lotto, avrà precedenza quella ricevuta per prima.

Pandolfini CASA D'ASTE S.r.l. offre inoltre ai propri clienti la possibilità di essere contattati telefonicamente durante l'asta per concorrere all'acquisto dei lotti proposti.

Sarà sufficiente inoltrare richiesta scritta che dovrà pervenire 12 ore prima della vendita. Detto servizio sarà garantito nei limiti della disposizione delle linee al momento ed in ordine di ricevimento delle richieste.

Per quanto detto si consiglia di segnalare comunque un'offerta che ci consentirà di agire per Vostro conto esclusivamente nel caso in cui fosse impossibile contattarvi.

Rilanci

Il prezzo di partenza è solitamente inferiore alla stima indicata in catalogo ed i rilanci sono indicativamente pari al 10% dell'ultima battuta.

In ogni caso il Banditore potrà variare i rilanci nel corso dell'asta.

Ritiro lotti

I lotti pagati nei tempi e modi sopra riportati dovranno, salvo accordi contrari, essere immediatamente ritirati.

Pandolfini fornisce un servizio di logistica con spese a carico del cliente.

Per altre informazioni si rimanda alle Condizioni Generali di Vendita.

Pagamenti

Il pagamento dei lotti dovrà essere effettuato, in €, entro il giorno successivo alla vendita, con una delle seguenti forme:

- contanti nei limiti di legge previsti al momento del pagamento

- assegno circolare non trasferibile o assegno bancario previo accordo con la Direzione amministrativa.

intestato a:

Pandolfini CASA D'ASTE S.r.l.

- bonifico bancario presso:

MONTE DEI PASCHI DI SIENA

Via dei Pecori 8 - FIRENZE

IBAN IT 21T 01030 02800 000063650896

intestato a Pandolfini Casa d'Aste

Swift BIC PASCITMMFIR

Pandolfini CASA D'ASTE S.r.l. agisce per conto dei venditori in virtù di un mandato con rappresentanza e pertanto non si sostituisce ai terzi nei rapporti contabili.

I lotti venduti da Soggetti I.V.A. saranno fatturati da quest'ultimi agli acquirenti.

La ns. fattura, pur riportando per quietanza gli importi relativi ad aggiudicazione ed I.V.A., è costituita unicamente dalla parte appositamente evidenziata.

ACQUISTARE DA PANDOLFINI

Le stime in catalogo sono espresse in Euro (€).

Dette valutazioni, puramente indicative, si basano sul prezzo medio di mercato di opere comparabili, nonché sullo stato di conservazione e sulle qualità dell'oggetto stesso.

I cataloghi Pandolfini includono riferimenti alle condizioni delle opere solo nelle descrizioni di opere multiple (quali stampe, libri, vini e monete).

Si prega di contattare l'esperto del dipartimento per richiedere un condition report di un lotto particolare. I lotti venduti nelle nostre aste saranno raramente, per natura, in un perfetto stato di conservazione, ma potrebbero presentare, a causa della loro natura e della loro antichità, segni di usura, danni, altre imperfezioni, restauri o riparazioni. Qualsiasi riferimento alle condizioni dell'opera nella scheda di catalogo non equivale a una completa descrizione dello stato di conservazione. I condition report sono solitamente disponibili su richiesta e completano la scheda di catalogo. Nella descrizione dei lotti, il nostro personale valuta lo stato di conservazione in conformità alla stima dell'oggetto e alla natura dell'asta in cui è inserito. Qualsiasi affermazione sulla natura fisica del lotto e sulle sue condizioni nel catalogo, nel condition report o altrove è fatta con onestà e attenzione. Tuttavia il personale di Pandolfini non ha la formazione professionale del restauratore e ne consegue che ciascuna affermazione non potrà essere esaustiva. Consigliamo sempre la visione diretta dell'opera e, nel caso di lotti di particolare valore, di avvalersi del parere di un restauratore o di un consulente di fiducia prima di effettuare un'offerta.

Ogni asserzione relativa all'autore, attribuzione dell'opera, data, origine, provenienza e condizioni costituisce un'opinione e non un dato di fatto.

Si precisano di seguito per le attribuzioni:

- | | |
|--|---|
| <ol style="list-style-type: none">1. ANDREA DEL SARTO: a nostro parere opera dell'artista.2. ATTRIBUITO AD ANDREA DEL SARTO: è nostra opinione che l'opera sia stata eseguita dall'artista, ma con un certo grado d'incertezza.3. BOTTEGA DI ANDREA DEL SARTO: opera eseguita da mano sconosciuta ma nell'ambito della bottega dell'artista, realizzata o meno sotto la direzione dello stesso.4. CERCHIA DI ANDREA DEL SARTO: a ns. parere opera eseguita da soggetto non identificato, con connotati associabili al suddetto artista. E' possibile che si tratti di un allievo.5. STILE DI ...; SEGUACE DI ...; opera di un pittore che lavora seguendo lo stile dell'artista; può trattarsi di un allievo come di altro artista contemporaneo o quasi.6. MANIERA DI ANDREA DEL SARTO: opera eseguita nello stile dell'artista ma in epoca successiva.7. DA ANDREA DEL SARTO: copia di un dipinto conosciuto dell'artista. | <ol style="list-style-type: none">8. IN STILE ...: opera eseguita nello stile indicato ma di epoca successiva.9. I termini firmato e/o datato e/o siglato, significano che quanto riportato è di mano dell'artista.10. Il termine recante firma e/o data significa che, a ns. parere, quanto sopra sembra aggiunto successivamente o da altra mano.11. Le dimensioni dei dipinti indicano prima l'altezza e poi la base e sono espresse in cm. Le dimensioni delle opere su carta sono invece espresse in mm.12. I lotti contrassegnati con (λ) s'intendono corredati da attestato di libera di circolazione o attestato di temporanea importazione artistica in Italia.13. Il peso degli oggetti in argento è calcolato al netto delle parti in metallo, vetro e cristallo. Per gli argenti con basi appesantite il peso non è riportato.14. I lotti contrassegnati con ● sono assoggettati al diritto di seguito. |
|--|---|

CORRISPETTIVO D'ASTA E I.V.A.

Al prezzo di aggiudicazione dovrà essere aggiunto un importo dei diritti d'asta pari al:

- 26% fino a 250.000 euro
- 22% sulla parte eccedente.

Tali percentuali sono comprensive dell'iva in base alla normativa vigente.

Lotti contrassegnati con * in catalogo

Le aggiudicazioni dei lotti contrassegnati con * ed assoggettati ad iva con regime ordinario, avranno invece le seguenti maggiorazioni:

- iva del 22% sul prezzo di aggiudicazione
- diritti d'asta del 26% fino a 250.000 euro e del 22% sulla parte eccedente

Le vendite effettuate in virtù di mandati senza rappresentanza stipulati con soggetti IVA per beni per i quali non sia stata detratta l'imposta all'atto di acquisto sono soggette al regime del Margine ai sensi dell'art. 40 bis D.L. 41/95.

ACQUISTARE DA PANDOLFINI

Modalità di pagamento

Il pagamento potrà avvenire nelle seguenti modalità:

- a) contanti nei limiti di legge previsti al momento del pagamento;
- b) assegno circolare soggetto a preventiva verifica con l'istituto di emissione;
- c) assegno bancario di conto corrente previo accordo con la direzione amministrativa della Pandolfini CASA D'ASTE S.r.l.;
- d) bonifico bancario intestato a Pandolfini Casa d'Aste MONTE DEI PASCHI DI SIENA

Filiale FIRENZE - Via dei Pecori, 8

IBAN: IT 21T 01030 02800 000063650896

BIC: PASCITMMFIR

Diritto di seguito

Il decreto Legislativo n. 118 del 13 febbraio 2006 ha introdotto il diritto degli autori di opere e di manoscritti, e dei loro eredi, ad un compenso sul prezzo di ogni vendita, successiva alla prima, dell'opera originale, il c.d. "diritto di seguito".

Detto compenso è dovuto nel caso il prezzo di vendita non sia inferiore ad € 3.000 ed è così determinato

- a) 4% fino a € 50.000;
- b) 3% per la parte del prezzo di vendita compresa tra € 50.000,01 ed € 200.000;
- c) 1% per la parte del prezzo di vendita compresa tra € 200.000,01 ed € 350.000;
- d) 0,5% per la parte del prezzo di vendita compresa tra € 350.000,01 ed € 500.000;
- e) 0,25% per la parte del prezzo di vendita superiore ad € 500.000.

Pandolfini Casa d'Aste è tenuta a versare il "diritto di seguito" per conto dei venditori alla Società italiana degli autori ed editori (SIAE).

Nel caso il lotto sia soggetto al c.d. "diritto di seguito" ai sensi dell'art. 144 della legge 633/41, l'aggiudicatario s'impegna a corrispondere, oltre all'aggiudicazione, alle commissioni d'asta ed alle altre spese eventualmente gravanti, anche l'importo che spetterebbe al Venditore pagare ai sensi dell'art. 152 L. 633/41, che Pandolfini s'impegna a versare al soggetto incaricato delle riscossione.

Si ricorda che per l'esportazione di opere che hanno più di 50 anni la legge italiana prevede la richiesta di un attestato di libera circolazione. Il tempo di attesa per il rilascio di tale documentazione è di circa 40 giorni dalla presentazione dell'opera e dei relativi documenti alla Soprintendenza Belle Arti.

In caso di aggiudicazione del lotto da parte di un compratore straniero, si prega il cliente di contattare immediatamente il dipartimento competente in merito all'opera acquistata per informazioni sul preventivo e per le pratiche relative all'esportazione e al trasporto delle opere in paesi esteri.

Il mancato rilascio o il ritardo del rilascio della licenza non costituisce una causa di risoluzione o annullamento della vendita, né giustifica il ritardo del pagamento da parte dell'acquirente.

VENDERE DA PANDOLFINI

Valutazioni

Presso gli uffici di Pandolfini CASA D'ASTE S.r.l. è possibile, su appuntamento, ottenere una valutazione gratuita dei Vostri oggetti. In alternativa, potrete inviare una fotografia corredata di tutte le informazioni utili alla valutazione, in base alla quale i ns. esperti potranno fornire un valore di stima indicativo.

Mandato per la vendita

Qualora decidiate di affidare gli oggetti per la vendita, il personale Pandolfini Vi assisterà in tutte le procedure. Alla consegna degli oggetti Vi verrà rilasciato un documento (mandato a vendere) contenente la lista degli oggetti, i prezzi di riserva, la commissione e gli eventuali costi per assicurazione, foto e trasporto. Dovranno essere forniti un documento d'identità ed il codice fiscale per l'annotazione sui registri di P.S. conservati presso gli uffici Pandolfini.

Il mandato a vendere può essere con o senza rappresentanza. Il mandante rimane, eventualmente anche solo in via di manleva nei confronti della Pandolfini, il soggetto responsabile per eventuali pretese che l'acquirente dovesse avanzare in ordine al bene acquistato.

Riserva

Il prezzo di riserva è l'importo minimo (al lordo delle commissioni) al quale l'oggetto affidato può essere venduto. Detto importo è strettamente riservato e sarà tutelato dal Banditore in sede d'asta. Qualora detto prezzo non venga raggiunto, il lotto risulterà invenduto.

Liquidazione del ricavato

Trascorsi circa 35 giorni lavorativi dalla data dell'asta, e comunque una volta ultimate le operazioni d'incasso, provvederemo alla liquidazione, dietro emissione di una fattura contenente in dettaglio le commissioni e le altre spese addebitate.

Commissioni

Sui lotti venduti Pandolfini CASA D'ASTE S.r.l. applicherà una commissione del 13% (oltre ad I.V.A.) mediante detrazione dal ricavato.

CONDITIONS OF SALE

1. Pandolfini CASA D'ASTE s.r.l. is charged with selling objects entrusted to the same by consignors as per the deeds registered at the VAT Office of Florence. In the event of mandates with representation, the effects of the sale shall be completed directly by the Seller and the Purchaser, also for the purposes of the possible application of the Consumer Code, without the assumption of any additional liability by Pandolfini CASA D'ASTE s.r.l. other than whatever derives from the mandate received, with Pandolfini CASA D'ASTE s.r.l. acting as a simple intermediary.

2. Sales shall be awarded to the highest bidder. The transfer of sold lots to third parties shall not be accepted. Pandolfini CASA D'ASTE s.r.l. shall hold the successful bidder solely responsible for the payment. For this reason, participation in the auction in the name and on the behalf of third parties shall be notified in advance and Pandolfini CASA D'ASTE s.r.l. shall reserve the right to refuse to allow the representative to take part in the auction should it deem that the power of representation has not been sufficiently demonstrated.

3. The estimates in the catalogue are purely indicative and are expressed in euros. The descriptions of the lots shall be considered to be no more than an opinion and purely indicative, and shall not, therefore, entail any liability on the part of Pandolfini CASA D'ASTE S.r.l. Any complaints should be sent in writing within ten (10) days and, where considered valid, shall solely entail the reimbursement of the amount paid without the right to any further claims.

4. Pandolfini CASA D'ASTE s.r.l. shall not issue any guarantees regarding the attribution, authenticity or origin of the goods put up for sale for which the sole person responsible shall exclusively remain the consignor. The consignor shall assume every guarantee and responsibility concerning the goods with reference to – by way of an example but not limited to – the ownership, origin, preservation and marketability of the item which is the subject of this mandate.

5. The auction shall be preceded by an exhibition during which the Director of the sale shall be available for any clarification; the purpose of the exhibition shall be to allow prospective bidders to inspect the state of preservation and the quality of the objects as well as to clarify any possible errors or inaccuracies in the catalogue. The interested parties shall undertake to examine the objects in person, possibly with the assistance of a trusted expert. All the objects shall be "sold as seen" in the same condition and state of preservation in which they are displayed.

6. Pandolfini CASA D'ASTE s.r.l. may accept absentee bids (written or telephone bids) for the lots for sale on the precise mandate of persons who are unable to attend the auction. The lots shall always be purchased at the best price, in compliance with other bids for the same lots and with the registered reserves. The Pandolfini CASA D'ASTE s.r.l. shall not be held responsible for any mistakes in the management of any written or telephone bids whilst undertaking to scrupulously avoid any errors. Bidders are advised to carefully check the numbers of the lots, the descriptions and the figures indicated when filling in the relevant form. Absentee bids of an unlimited amount shall not be accepted. Telephone bidding requests shall only be accepted where formulated in writing before the sale. In the event of two identical absentee bids for the same lot, priority shall be given to the first one received.

7. During the auction the Auctioneer shall have the right to combine or separate the lots and to adopt any measures deemed to be useful for the optimum management of the event, including the possibility of

withdrawing a lot from the same.

8. The lots shall be awarded by the Director of the sale; in the event of a dispute, the contested lot shall be re-offered at the same session based on the last bid received. Bids placed in the salesroom shall always prevail over absentee bids as per point no. 6.

9. Pandolfini CASA D'ASTE S.r.l. may immediately request the total payment of the final price, including the buyer's premium; this should, in any case, be paid by no later than 12 p.m. on the day after the sale.

10. Lots that have been purchased and paid for should be collected immediately and, in any case, no later than 10 (ten) days from the date of the actual payment made to Pandolfini CASA D'ASTE s.r.l. Failing this, Pandolfini CASA D'ASTE s.r.l. shall be entitled to claim all the storage charges and shall be exempt from any liability related to the storage or any deterioration of the objects. The weekly storage fee shall amount to € 26.00.

The collection of the goods purchased shall be carried out under the responsibility and at the expense of the purchaser either in person or through an incumbent or a carrier/forwarding agent. In any case, Pandolfini CASA D'ASTE s.r.l. shall not be liable for any damage to the goods suffered during transport; in particular, the purchaser, either directly or through its incumbent, shall undertake to inspect the suitability of the packaging, also based on the characteristics of the object purchased, expressly releasing Pandolfini CASA D'ASTE s.r.l. from any liability in this regard.

In the event that payment is not made within the term of ten (10) days from the auction, Pandolfini CASA D'ASTE s.r.l. may declare the sale to have been canceled, annulling the awarding of the bid and taking legal steps in order to recover the amount due. In the event of the cancellation of the sale, the purchaser shall be obliged to pay Pandolfini CASA D'ASTE srl a penalty equal to the lost commission due by both the principal and by the purchaser. The delivery of the goods shall take place exclusively once the full balance of the final price has been paid.

11. For lots marked with the symbol (β), the seller holds the qualification of a professional. In the event that the purchaser is a consumer pursuant to art. 3 of the Consumer Code, sales completed by means of absentee bids without direct salesroom participation, in writing, by telephone or online, shall constitute distance contracts pursuant to and as an effect of articles 45 and fol. of the Consumer Code.

Pursuant to art. 59, para. 1 m) of the Consumer Code and barring the provisions of the following paragraph, the purchaser may not take advantage of the right of withdrawal since the contract shall be understood to have been concluded on the occasion of a public auction according to the definition in art. 45, para. 1 o) of the aforementioned Consumer Code.

For lots marked with the symbol (β), in the case of auctions held exclusively online without the possibility of taking part in person, indicated by the wording "timed auction", the purchaser's right of withdrawal shall be recognized pursuant to and as an effect of art. 59 of the Consumer Code. The purchaser may withdraw from the contract within fourteen (14) days from entering into possession of the object purchased without having to provide any motivation, notifying the same by registered letter with advice of receipt or via certified email sent to

Pandolfini CASA D'ASTE s.r. at pandoaste@pec.pandolfini.it. Any explicit declaration of the decision to withdraw from the contract may be sent for this purpose or the standard notification which can be downloaded from the following link: www.pandolfini.it/it/content/modulo-di-recesso.asp
The above term shall be understood to have been complied with in the event that the notification of the exercising of the right of withdrawal is sent by the consumer before the expiry of the withdrawal period. Pandolfini CASA D'ASTE s.r.l. shall, in turn, undertake to notify the seller of the withdrawal. The cost of redelivering the object shall be charged to the purchaser who shall, therefore, undertake to return the same under its own responsibility and at its own expense within fourteen (14) days from when Pandolfini CASA D'ASTE s.r.l. receives the notification of withdrawal. The term shall be deemed to have been complied with if the purchaser returns the goods before the 14-day deadline.

Pandolfini CASA D'ASTE s.r.l. shall undertake to reimburse all the payments received from the consumer, including the delivery expenses (with the exception of any additional costs arising from the choice of a method of delivery different from the cheaper standard delivery offered), within fourteen (14) days from when it was informed of the consumer's decision to withdraw from the contract. Pandolfini CASA D'ASTE s.r.l. may, however, withhold reimbursement until it has received the returned goods which are the subject of the withdrawal. Reimbursement may be made by employing the same method of payment used by the consumer for the initial transaction, unless the consumer has expressly agreed otherwise and on condition that the same does not have to sustain any other costs as a consequence of the reimbursement.

For the purposes of exercising the right of withdrawal, the purchaser shall, however, be understood to have entered into possession of the object purchased when ten (10) days have passed from payment by the purchaser without the same undertaking to collect the object.

12. Purchasers should undertake to comply with all the legislative measures and regulations currently in force regarding objects subject to notification, with particular reference to Italian Legislative Decree no. 42/2004. The sale of objects subject to the above regulations shall, therefore, be suspensively conditional upon the absence of the exercising of the right of pre-emption by the competent Ministry within the term of sixty (60) days from the date of receipt of the report as envisaged by art. 61 of above Legislative Decree no. 42/2004. During the period of time permitted for exercising the right of pre-emption, the object may not, however, be delivered to the purchaser pursuant to art. 61, para.4, of Legislative Decree no. 42/2004. In the event of the exercising of the right of pre-emption by the State, the successful bidder may not claim any reimbursement or indemnity from Pandolfini CASA D'ASTE s.r.l. or from the Seller.

13. Italian Legislative Decree no. 42 dated 22 January 2004 regulates the exportation of objects of cultural interest outside Italy, while exportation outside the European Community is regulated by EEC Regulation no. 116/2009 dated 18 December 2008. The exportation of objects is regulated by the above regulations and by the customs and tax laws in force. Pandolfini CASA D'ASTE s.r.l. shall not be deemed responsible for and cannot guarantee the issuing of the relevant permits. Therefore Pandolfini CASA D'ASTE s.r.l. shall decline any responsibility vis-à-vis the purchasers with regard to any restrictions on the exportation of the lots awarded. The failure to grant the above authorizations shall not justify the cancellation of the purchase or the non-payment of the same. It should be remembered that archeological findings of Italian origin may not be exported.

14. Pursuant to and as an effect of art. 22 Legislative Decree no. 231/2007 (Anti-Money Laundering Decree), clients shall undertake to provide all the up to date information necessary for permitting Pandolfini CASA D'ASTE s.r.l. to fulfill the obligations regarding the adequate verification of the clientele.

It shall be understood that the completion of the operation shall be subject to the issuing by the Client of the information requested by Pandolfini CASA D'ASTE s.r.l. in order to fulfill the above obligations. Pursuant to art. 42 Legislative Decree no. 231/07, Pandolfini CASA D'ASTE s.r.l. shall reserve the right to abstain from and not conclude the operation in the event of the objective impossibility of carrying out an adequate verification of the clientele.

15. These regulations shall be automatically accepted by anyone participating in the auction. The Court of Florence shall have jurisdiction over any disputes that may arise.

16. Lots marked with * have been entrusted by Consignors subject to V.A.T. and are therefore subject to V.A.T. as follows: 22% payable on the hammer price and 22% on the net buyer's premium.

17. Lots marked with (λ) shall be understood to be accompanied by a certificate of free circulation, while lots marked with ◇ by a certificate attesting to the shipment or importation.

18. Lots marked with ● are subject to resale rights.

Italian Legislative Decree no. 118 dated 13 February 2006 introduced royalties for the authors of works and manuscripts, and their heirs, as a fee on the price of each sale, subsequent to the first sale of the original work, the so-called "resale rights".

This fee shall be due in the event that the sale price is no less than €. 3,000 and shall be determined as follows:

a) 4% for the part of the sale price comprised between €. 3,000 and €. 50,000

b) 3% for the part of the sale price comprised between €. 50,000.01 and €. 200,000

c) 1% for the part of the sale price comprised between €. 200,000.01 and €. 350,000

d) 0.5% for the part of the sale price comprised between €. 350,000.01 and €. 500,000

e) 0.25% for the part of the sale price above €. 500,000

Pandolfini CASA D'ASTE s.r.l. shall be obliged to pay the "resale rights" on behalf of the sellers to the Italian Society of Authors and Publishers (SIAE).

In the event that the lot is subject to so-called "resale rights" pursuant to art. 144 of Italian Law no. 633/41, in addition to the payment of the bid awarded, the auction commission and any other expenses due, the successful bidder shall also undertake to pay the amount that the Seller is obliged to pay pursuant to art. 152 of Law no. 633/41, which Pandolfini CASA D'ASTE s.r.l. shall pay to the subject entrusted with collecting the same.

19. Lots marked with ■ are offered without reserve.

20. The privacy policy statement regarding the processing of personal information can be consulted on the Pandolfini CASA D'ASTE s.r.l. website at the following address www.pandolfini.it/it/content/privacy.asp.

AUCTIONS

Auctions are open to the public without any obligation to bid. The lots are usually sold in numerical order as listed in the catalogue. Approximately 90-100 lots are sold per hour, but this figure can vary depending on the nature of the objects.

Absentee bids and telephone bids

If it's not possible for the bidder to attend the auction in person, Pandolfini CASA D'ASTE S.r.l. will execute the bid on your behalf.

To have access to this free service you will need to send us a photocopy of some form of ID and the relevant form that you will find at the end of the catalogue or in our offices. The lots will be purchased at the best possible price depending on the other bids in the salesroom.

In the event of absentee bids of equal amount, the first one to be placed will have the priority. Pandolfini CASA D'ASTE S.r.l. offers its clients the possibility to be contacted by telephone during the auction to participate in the sale. You will need to send a written request within 12 hours prior to the time of the sale. This service is guaranteed depending on the lines available at the time, and according to the order of arrival of the requests.

We therefore advise clients to place a bid that will allow us to execute it on their behalf only when it is not possible to contact them.

Bids

The starting price is usually lower than the estimate stated in the catalogue, and each raising will be approximately 10% of the previous bid.

The raising of the bid during the auction is, in any case at the sole discretion of the auctioneer.

Collection of lots

The lots paid for following the aforementioned procedures must be collected immediately, unless other agreements have been taken with the auction house.

Logistic service may be provided by Pandolfini with shipping costs charged to the customer.

For any other information please see General Conditions of Sale.

Payment

The payment of the lots is due, in EUR, the day following the sale, in any of the following ways:

- cash within the limits established by law at the time of payment
- non-transferable bank draft or personal cheque with prior consent from the administrative office, made payable to:
Pandolfini CASA D'ASTE S.r.l.
- bank transfer to:
MONTE DEI PASCHI DI SIENA
Via dei Pecori 8 - FIRENZE
IBAN IT 21T 01030 02800 000063650896
headed to Pandolfini Casa d'Aste
Swift BIC PASCITMMFIR

Pandolfini CASA D'ASTE S.r.l. acts on behalf of the Consignor on the basis of a mandate, and does not substitute third parties regarding payments. For lots sold by V.A.T. payers, an invoice will be issued to the purchaser by the seller. Our invoice, though you will find reported the hammer price and the V.A.T., is only made up of the amount highlighted.

BUYING AT PANDOLFINI

The estimates in the catalogue are expressed in Euros (€). These estimates are purely indicative and are based on the mean price of comparable pieces on the market, on the condition and on the characteristics of the object itself.

The catalogues of Pandolfini include information on the condition of the objects only when describing multiple lots (such as prints, books, coins and bottles of wine). Please request a condition report of the lot you are interested in from the specialist in charge.

Lots sold in our auctions will rarely be in perfect condition and may show, due to their nature and age, signs of wear, damage, restoration or repair and other imperfections. Any reference to the condition of the object in the catalogue is not equivalent to a complete description of its condition. Condition reports are usually available on request and complete the catalogue entries. In the description of the lots, our staff judges the condition of the object in accordance with its estimate and the kind of auction in which it has been included. Any statement in the catalogue, in the condition report or elsewhere, regarding the physical nature of the lot and its condition, is given honestly and scrupulously. The staff of Pandolfini however does not have the professional training of a restorer: any statement therefore should not be considered exhaustive. Potential purchasers are always advised to inspect the object in person and, in the case of lots of particular value, to ask the opinion of a restorer or of a trusted consultant before placing a bid.

Any statement regarding the author, the attribution of the work, dating, origin, provenance and condition is to be considered a simple opinion and not an actual fact.

As concerning attributions, please note that:

1. ANDREA DEL SARTO: in our opinion a work by the artist.
2. ATTRIBUTED TO ANDREA DEL SARTO: in our opinion the work was executed by the artist, but with a degree of uncertainty.
3. ANDREA DEL SARTO'S WORKSHOP: work executed by an unknown artist in the workshop of the artist, whether or not under his direction.
4. ANDREA DEL SARTO'S CIRCLE: in our opinion a work executed by an unidentifiable artist, with characteristics referable to the aforementioned artist. He may be a pupil.
5. STYLE OF...; FOLLOWER OF...; a work by a painter who adheres to the style of the artist: he could be a pupil or another contemporary, or almost contemporary, artist.
6. MANNER OF ANDREA DEL SARTO: work executed imitating the style of the artist, but at a later date.
7. FROM ANDREA DEL SARTO: copy from a painting known to be by the artist.
8. IN THE STYLE OF...: work executed in the style specified, but from a later date.
9. The terms signed and/or dated and/or initialled means that it was done by the artist himself.
10. The term bearing the signature and/or date means that, in our opinion, the writing was added at a later date or by a different hand.
11. In the measurements of the paintings, expressed in cm, height comes before base. The size of works on paper is instead expressed in mm.
12. For lots with the symbol (λ), an export licence or a temporary importation licence is available.
13. The weight of silver objects is a net weight, excluding metal, glass and crystal parts. The weight of silver objects with a weighted base will not be indicated.
14. Lots with the symbol ● are subjected to the "resale right".

BUYER'S PREMIUM AND VAT

A buyer's premium will be added to the hammer price amounting to:

- 26% up to € 250,000
- 22% on any excess amount.

These percentages shall include VAT in accordance with current regulations.

Lots marked * in the catalogue

The sale of lots marked * and subject to ordinary VAT will instead be increased as follows:

- 22% VAT on the hammer price
- 26% buyer's premium up to € 250,000 and 22% on any excess amount

Sales carried out by virtue of mandates without the power of representation that are stipulated with VAT subjects and involve goods for which the tax has not been deducted at the moment of purchase shall be subject to the VAT Margin scheme pursuant to art. 40 b) of Italian Legislative Decree 41/95.

BUYING AT PANDOLFINI

Terms of payment

The following methods of payment are accepted:

- a) cash within the limits established by law at the time of payment;
- b) bank draft subject to prior verification with the issuing bank;
- c) current account bank check upon agreement with the administrative offices of Pandolfini CASA D'ASTE S.r.l.;
- d) bank transfer made out to Pandolfini Casa d'Aste

MONTE DEI PASCHI DI SIENA

Filiale FIRENZE - Via dei Pecori, 8

IBAN: IT 21T 01030 02800 000063650896

BIC: PASCITMMFIR

Resale right

The Legislative Decree n. 118 dated 13th February 2006 introduced the right for authors of works of art and manuscripts, and for their heirs, to receive a remuneration from the price of any sale after the first, of the original work: this is the so-called "resale right".

This payment is due for selling prices over €3.000 and is determined as follows:

- a) 4 % up to € 50.000;
- b) 3 % for the portion of the selling price between € 50.000,01 and € 200.000;
- c) 1 % for the portion of the selling price between € 200.000,01 and € 350.000;
- d) 0,5 % for the portion of the selling price between € 350.000,01 and € 500.000;
- e) 0,25 % for the portion of the selling price exceeding € 500.000.

Pandolfini CASA D'ASTE S.r.l. is liable to pay the "resale right" on the sellers' behalf to the Società Italiana degli Autori ed Editori (SIAE).

Should the lot be subjected to the "resale right" in accordance with the art. 144 of the law 633/41, the purchaser will pay, in addition to the hammer price, to the commission and to other possible expenses, the amount that would be due to the Seller in accordance with the art. 152 of the law 633/41, that Pandolfini will pay to the subject authorized to collect it.

Please remember that, in the case of the exportation of works that are over 50 years old, according to Italian law a certificate of free circulation should be requested. The waiting time for the issuing of this documentation is around forty (40) days from the presentation of the work and the relevant documents to the *Soprintendenza Belle Arti* (Superintendency of Fine Arts).

In the event that the lot is awarded to a foreign buyer, the client is requested to immediately contact the competent department regarding the work purchased for information about the estimate and the paperwork necessary for the exportation and transport of the work to a foreign country.

The failed or delayed issuing of the license shall not constitute grounds for the rescinding or annulment of the sale, nor shall it justify any delay in the payment by the purchaser.

SELLING THROUGH PANDOLFINI

Evaluations

You can ask for a free evaluation of your objects by fixing an appointment at the headquarters of Pandolfini CASA D'ASTE S.r.l. Alternatively, you may send us a photograph of the objects and any information which could be useful: our specialists will then express an indicative evaluation.

Mandate of sale

If you should decide to entrust your objects to us, the Pandolfini staff will assist you through the entire process. Upon delivery of the objects you will receive a document (mandate of sale) which includes a list of the objects, the reserves, our commission and possible costs for insurance, photographs and shipping. We will need some form of ID and your date and place of birth for the registration in the P.S. registers in the offices of Pandolfini. The mandate of sale is a mandate of representation: therefore Pandolfini CASA D'ASTE S.r.l. cannot substitute the seller in his relations with third parties.

Reserve

The reserve is the minimum amount (commission included) at which an object can be sold. This sum is strictly confidential and the auctioneer will ensure it remains so it during the auction. If the reserve is not reached, the lot will remain unsold.

Payment

You will receive payment within 35 working days from the day of the sale, provided the payment on behalf of the purchaser is complete, with the issue of a detailed invoice reporting commissions and any other charges applicable.

Commission

Pandolfini CASA D'ASTE S.r.l. will apply a 13% (plus V.A.T.) commission which will be deducted from the hammer price.



PANDOLFINI TEMPO

IL SISTEMA PIÙ SEMPLICE PER ACQUISTARE ALL'ASTA

Potete aggiudicarvi una varietà di oggetti d'arte, arredi, dipinti, vini, gioielli, orologi, disegni. Le aste sono curate dai nostri esperti.



1 Partecipare è molto semplice.
Vai sul calendario aste e cerca il logo.



2 Sfoglia il catalogo on line come per le aste tradizionali.
Per fare la tua offerta utilizza il pannello che vedi, come esempio, qui sulla destra con le seguenti funzioni:

- Data e ora del Termine asta
- Countdown del tempo restante al termine asta
- Pulsante offerta con incremento prestabilito
- Inserimento valore offerta massima.

3 Verifica in tempo reale nella tua area riservata **My Pandolfini** lo stato completo di tutte le tue offerte attive. Se non sei ancora registrato registrati.

4 Per registrarti utilizza il modulo standard della registrazione e inserisci un documento valido, il codice fiscale, carta di credito e referenze bancarie. Ti verrà inviata una mail di conferma.

5 Verrai avvertito di variazioni di offerte attraverso mail che ti informeranno se la tua offerta è stata superata o ti sei aggiudicato il lotto.

15/11/2021 09:08:00

TERMINE ASTA

10G 16H 17M 5S

TERMINE RIMANENTE

OFFERTA LIBERA

1000€
OFFRI

oppure

1000 ▼ EUR

LA TUA OFFERTA MASSIMA

INVIA OFFERTA MASSIMA

🔗 **CONDIZIONI GENERALI**

Per informazioni tempo@pandolfini.it

Cognome | Surname _____

Nome | Name _____

Ragione Sociale | Company Name _____

@EMAIL _____

Indirizzo | Address _____

Città | City _____

C.A.P. | Zip Code _____

Telefono Ab. | Phone _____

Fax _____

Cell. | Mobile _____

Cod. Fisc o Partita IVA | VAT _____

PAGAMENTO | PAYMENT

Assegno intestato a Pandolfini Casa d'Aste | Check to Pandolfini Casa d'Aste

Bonifico Bancario | Bank transfer to
MONTE DEI PASCHI DI SIENA
IBAN: IT 21T 01030 02800 000063650896 - Swift BIC: PASCITMMFIR

VISA MASTERCARD

CARTA # | CARD # _____

Security Code _____

Data scadenza | Expiration Date _____

Firma | Signature _____

NUOVO | NEW RINNOVO | RENEWAL

SEGNARE LE CATEGORIE DI INTERESSE PLEASE CHECK THE CATEGORIES OF INTEREST

ARREDI E MOBILI ANTICHI
OGGETTI D'ARTE, PORCELLANE, MAIOLICHE € 170
FURNITURE, WORKS OF ART,
PORCELAIN AND MAIOLICA
5 Cataloghi | Catalogues

DIPINTI E SCULTURE DEL SEC. XIX € 120
19TH CENTURY PAINTINGS AND SCULPTURES
3 Cataloghi | Catalogues

DIPINTI E SCULTURE ANTICHE € 120
OLD MASTERS PAINTINGS AND SCULPTURES
3 Cataloghi | Catalogues

ARTE ORIENTALE | ASIAN ART € 80
2 Cataloghi | Catalogues

MONETE E MEDAGLIE | COINS AND MEDAL € 80
2 Cataloghi | Catalogues

ARGENTI | SILVER € 170
GIOIELLI E OROLOGI | JEWELRY AND WATCHES
5 Cataloghi | Catalogues

LIBRI E MANOSCRITTI € 50
BOOKS AND MANUSCRIPTS
2 Cataloghi | Catalogues

VINI | WINES € 80
3 Cataloghi | Catalogues

ARTE MODERNA E CONTEMPORANEA € 120
ARTI DECORATIVE DEL SEC. XX E DESIGN
MODERN AND CONTEMPORARY ART
20TH CENTURY DECORATIVE ARTS AND DESIGN
3 Cataloghi | Catalogues

AUTO CLASSICHE | CLASSIC CARS € 80
2 Cataloghi | Catalogues

TOTALE | TOTAL €

RISPEDIRE ALL'UFFICIO ABBONAMENTI - PLEASE SEND THIS FORM BACK TO THE SUBSCRIPTION OFFICE

PANDOLFINI CASA D'ASTE Palazzo Ramirez Montalvo | Borgo degli Albizi, 26 | 50122 Firenze | Tel. +39 055 2340888-9 | Fax +39 055 244343 | info@pandolfini.it

ARCADE DIPINTI DAL XV AL XX SECOLO

8 MARZO 2023

Preso visione degli oggetti posti in asta, non potendo essere presente alla vendita, incarico con la presente la direzione di Pandolfini Casa d'Aste:

Having viewed the objects submitted for auction, since I am unable to be present at the sale, I hereby designate the management of Pandolfini Casa d'Aste:

OFFERTA SCRITTA ABSENTEE BID

di acquistare per mio conto e nome i lotti qui descritti fino alla concorrenza della somma di seguito precisata oltre i diritti, le spese di vendita e altri eventuali costi.

Dichiaro di aver letto e di accettare i termini e le condizioni di vendita riportate in catalogo.

to purchase the lots described on my behalf and in my name up to the amount specified below, plus the rights, sales expenses and any other costs.

I hereby declare to have read and to accept the terms and conditions of sale as set down in the catalogue.

COMMISSIONE TELEFONICA TELEPHONE BID

di contattarmi al seguente numero telefonico

al fine di concorrere all'acquisto dei lotti proposti. Prendo atto che tale servizio sarà garantito nei limiti della disponibilità delle linee al momento ed in ordine al ricevimento delle richieste. Esclusivamente nel caso in cui fosse impossibile contattarmi indico comunque l'offerta di seguito precisata, oltre i diritti, le spese di vendita e altri eventuali costi, consentendovi di agire per mio nome e conto.

Dichiaro di aver letto e di accettare i termini e le condizioni di vendita riportate in catalogo.

to contact me at the following telephone number

in order to take part in the purchase of the lots offered. I hereby acknowledge that this service shall be guaranteed according to the availability of the lines at the time and according to the order of receipt of the requests. Exclusively in the event that it is impossible to contact me, in any case I indicate the bid specified below, plus the rights, sales expenses and any other costs, allowing you to act in my name and on my behalf.

I hereby declare to have read and to accept the terms and conditions of sale as set down in the catalogue.

Data | Dated

Firma | Signed

Ai fini degli artt. 1341 e 1342 c.c. il Cliente dichiara di approvare specificatamente le seguenti clausole contenute nelle Condizioni Generali riportate in catalogo: Art. 1 (Limitazioni di responsabilità), Art. 3 (Valutazioni e contestazioni), Art. 4 (Garanzie), Art. 5 (Vendita "come visti"), Art. 10 (Pagamenti, costi di custodia e ritiro dei beni), Art. 11 (Recesso) Art. 12 (Diritto di prelazione), Art. 13 (Esportazione), Art. 15 (Foro competente), Art. 18 (Diritto di seguito).

Data | Dated

PANDOLFINI CASA D'ASTE Palazzo Ramirez Montalvo | Borgo degli Albizi, 26 | 50122 Firenze | Tel. +39 055 2340888-9 | Fax +39 055 244343 | info@pandolfini.it

Cognome | Surname

Nome | Name

Ragione Sociale | Company Name

EMAIL

Fax

Indirizzo | Address

Città | City

C.A.P. | Zip Code

Telefono Ab. | Phone

Cell. | Mobile

Cod. Fisc o Partita IVA | VAT

Il modulo dovrà essere accompagnato dalla copia di un documento di identità.
The form must be accompanied by a copy of an identity card.

Lotto Lot	Descrizione Description	Offerta scritta Bid
		€
		€
		€
		€
		€
		€
		€
		€
		€
		€
		€
		€
		€
		€
		€
		€

Vi preghiamo di inviare il modulo via fax o email | please fax or email to +39 055 244 343 | info@pandolfini.it

Il nostro ufficio confermerà tutte le offerte ricevute; nel caso non vi giungesse conferma entro il giorno successivo, vi preghiamo di contattarci al +39 055 2340888.

Le offerte dovranno pervenire presso Pandolfini Casa d'Aste almeno 12 ore prima dell'inizio dell'asta.

Vi preghiamo di considerare che Pandolfini potrà contattare i nuovi clienti per ottenere referenze bancarie e qualsiasi altra notizia che riterrà necessaria ai fini della partecipazione all'asta.

Our office will confirm all the offers received; in case you shouldn't receive confirmation of reception within the following day, please contact +39 055 2340888.

Bids should be submitted at least 12 hours before the auction.

Please note that Pandolfini may contact new clients to request a bank reference and further information to participate at the auction.

For the purposes of articles 1341 and 1342 of the Italian Civil Code (C.C.), the Client hereby declares to specifically approve the following clauses of the General Conditions as set out in the catalogue: Art. 1 (Limitations of responsibility), Art. 3 (Valuations and disputes), Art. 4 (Guarantees), Art. 5 (Sale "as seen"), Art. 10 (Payments, storage charges and collection of goods), Art. 11 (Withdrawal) Art. 12 (Right of pre-emption), Art. 13 (Exportation), Art. 15 (Place of jurisdiction), Art. 18 (Resale rights).

Firma | Signed





ASSOCIAZIONE NAZIONALE CASE D'ASTE

AMBROSIANA CASA D'ASTE DI A. POLESCHI

Via Sant'Agnesa 18 - 20123 Milano
tel. 02 89459708 - fax 02 40703717
www.ambrosianacasadaste.com
info@ambrosianacasadaste.com

ANSUINI 1860 ASTE

Viale Bruno Buozzi 107 - 00197 Roma
tel. 06 45683960 - fax 06 45683961
www.ansuiniaste.com
info@ansuiniaste.com

BERTOLAMI FINE ART

Piazza Lovatelli 1 - 00186 Roma
tel. 06 32609795 - 06 3218464
fax 06 3230610
www.bertolamifineart.com
info@bertolamifineart.com

BLINDARTE CASA D'ASTE

Via Caio Duilio 10 - 80125 Napoli
tel. 081 2395261 - fax 081 5935042
www.blindarte.com
info@blindarte.com

CAMBI CASA D'ASTE

Castello Mackenzie
Mura di S. Bartolomeo 16
16122 Genova
tel. 010 8395029 - fax 010 879482
www.cambiaste.com
info@cambiaste.com

COLASANTI CASA D'ASTE

Via Aurelia, 1249 - 00166 Roma
tel. 06 6618 3260 - fax 06 66183656
www.colasantiaste.com
info@colasantiaste.com

CAPITOLIUM ART

Via Carlo Cattaneo 55 - 25121 Brescia
tel. 030 2072256 - fax 030 2054269
www.capitoliumart.it
info@capitoliumart.it

EURANTICO

S.P. Sant'Eutizio 18 - 01039 Vignanello VT
tel. 0761 755675 - fax 0761 755676
www.eurantico.com
info@eurantico.com

FABIANI ARTE

via Guglielmo Marconi 44 - 51016
Montecatini Terme (PT)
tel. 0572 910502
www.fabianiarte.com
info@fabianiarte.com

FARSETTIARTE

Viale della Repubblica (area Museo Pecci)
59100 Prato
tel. 0574 572400 - fax 0574 574132
www.farsettiarte.it
info@farsettiarte.it

FIDESARTE ITALIA

Via Padre Giuliani 7 (angolo via Einaudi)
30174 Mestre VE
tel. 041 950354 - fax 041 950539
www.fidesarte.com
info@fidesarte.com

FINARTE S.P.A.

Via Paolo Sarpi 6 - 20154 Milano
tel. 02 3363801 - fax 02 28093761
www.finararte.it
info@finarte.it

INTERNATIONAL ART SALE

Via G. Puccini 3 - 20121 Milano
tel. 02 40042385 - fax 02 36748551
www.internationalartsale.it
info@internationalartsale.it

LIBRERIA ANTIQUARIA GONNELLI - CASA D'ASTE

Piazza D'Azeglio 13 - 50121 Firenze
tel. 055 268279 - fax 0039 0552396812
www.gonnelli.it
info@gonnelli.it

MAISON BIBELOT CASA D'ASTE

Corso Italia 6 - 50123 Firenze
tel. 055 295089 - fax 055 295139
www.maisonbibelot.com
segreteria@maisonbibelot.com

STUDIO D'ARTE MARTINI

Borgo Pietro Wuhrer 125 - 25123 Brescia
tel. 030 2425709 - fax 030 2475196
www.martiniarte.it
info@martiniarte.it

PANDOLFINI CASA D'ASTE

Borgo degli Albizi 26 - 50122 Firenze
tel. 055 2340888-9 - fax 055 244343
www.pandolfini.com
info@pandolfini.it

SANT'AGOSTINO

Corso Tassoni 56 - 10144 Torino
tel. 011 4377770 - fax 011 4377577
www.santagostinoaste.it
info@santagostinoaste.it

A.N.C.A. Associazione Nazionale delle Case d'Aste

REGOLAMENTO

Articolo 1

I soci si impegnano a garantire serietà, competenza e trasparenza sia a chi affida loro le opere d'arte, sia a chi le acquista.

Articolo 2

Al momento dell'accettazione di opere d'arte da inserire in asta i soci si impegnano a compiere tutte le ricerche e gli studi necessari, per una corretta comprensione e valutazione di queste opere.

Articolo 3

I soci si impegnano a comunicare ai mandanti con la massima chiarezza le condizioni di vendita, in particolare l'importo complessivo delle commissioni e tutte le spese a cui potrebbero andare incontro.

Articolo 4

I soci si impegnano a curare con la massima precisione i cataloghi di vendita, corredando i lotti proposti con

schede complete e, per i lotti più importanti, con riproduzioni fedeli.

I soci si impegnano a pubblicare le proprie condizioni di vendita su tutti i cataloghi.

Articolo 5

I soci si impegnano a comunicare ai possibili acquirenti tutte le informazioni necessarie per meglio giudicare e valutare il loro eventuale acquisto e si impegnano a fornire loro tutta l'assistenza possibile dopo l'acquisto.

I soci rilasciano, a richiesta dell'acquirente, un certificato su fotografia dei lotti acquistati.

I soci si impegnano affinché i dati contenuti nella fattura corrispondano esattamente a quanto indicato nel catalogo di vendita, salvo correggere gli eventuali refusi o errori del catalogo stesso.

I soci si impegnano a rendere pubblici i listini delle aggiudicazioni.

Articolo 6

I soci si impegnano alla collaborazione con le istituzioni pubbliche per la conservazione del patrimonio culturale italiano e per la tutela da furti e falsificazioni.

Articolo 7

I soci si impegnano ad una concorrenza leale, nel pieno rispetto delle leggi e dell'etica professionale.

Ciascun socio, pur operando nel proprio interesse personale e secondo i propri metodi di lavoro si impegna a salvaguardare gli interessi generali della categoria e a difenderne l'onore e la rispettabilità.

Articolo 8

La violazione di quanto stabilito dal presente regolamento comporterà per i soci l'applicazione delle sanzioni di cui all'art. 20 dello Statuto ANCA



ART ASSICURAZIONI
L'arte di assicurare l'arte
AGENZIA CATANI GAGLIANI



SEDI



FIRENZE

Palazzo Ramirez Montalvo
Borgo Albizi, 26
Tel. +39 055 2340888
info@pandolfini.it



MILANO

Via Manzoni, 45
Tel. +39 02 65560807
milano@pandolfini.it



ROMA

Via Margutta, 54
Tel. +39 06 3201799
roma@pandolfini.it

MARZO - FIRENZE

ASTA A TEMPO | GIOIELLI

2 - 9 MARZO

ASTA A TEMPO | OROLOGI E PENNE

2 - 9 MARZO

ASTA A TEMPO | DIPINTI ANTICHI E DIPINTI DEL XIX SEC.

3 - 11 MARZO

ASTA A TEMPO | ARTE ORIENTALE

21 - 28 MARZO

ARCHEOLOGIA

29 MARZO

APRILE - FIRENZE

ASTA A TEMPO | MAIOLICHE MONTELUPO

MAIOLICHE MONTELUPO

ASTA A TEMPO | LIBRI

11 - 18 APRILE

ASTA A TEMPO | DISEGNI ANTICHI E STAMPE

11 - 22 APRILE

NUMISMATICA

11 - 20 APRILE

VINI

20 - 21 APRILE







PANDOLFINI.COM